

Nr. 111

TEHNISKĀS INVENTARIZĀCIJAS
LIETA

NEKUSTAMĀ ĪPAŠUMA KADASTRA Nr.

8862 007 0191

ADRESE Zītari
Kolkas pag. Talsu rajons

LR VZD ZIEMEĻKURZEMES REĢIONĀLĀ NODAĻA

BŪVJU TEHNISKĀS INVENTARIZĀCIJAS LIETU KOPSAVILKUMS

Ēkas

Būves kadastra apzīmējums	Būves nosaukums	Ārsienu materiāls	Virszemes stāvu skaits	Būvtilpums (kub.m.)	Apbūves laukums (kv.m.)	Fiziskais nolietojums (%)	Patvaļīgās būvniecības pazīmes
Adrese: Talsu raj., Kolkas pag., Kolka, Zītari, Pasta indekss 3275							
88620070191001	Sadzīves pakalpojumu ēka	Ķieģeļu mūris	2	1830	321.0	45	NAV
88620070191002	Šķūnis	Koks	1	325	104.7	55	NAV

Tehniskās inventarizācijas lietu kopsavilkuma sagatavotājs: Vairis Kalnozols

Izpildes datums 05.08.2005

(Paraksts)

LR VZD Ziemeļkurzemes reģionālā nodaļa
Pastāvīgu izpildes pārviet
Būvju tehniskās inventarizācijas daļas vadītājs

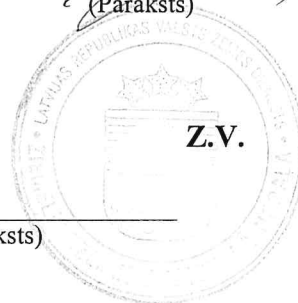
Reģionālās nodaļas vadītājs (pilnvarotā persona)

V. Vītoliņš

(Vārds, Uzvārds)

(Paraksts)

Datums: 2005. gada "10" "08"



Z.V.

LR VZD ZIEMEĻKURZEMES REĢIONĀLĀ NODAĻA

**BŪVES
TEHNISKĀS INVENTARIZĀCIJAS LIETA**

Numurs: 88620070191001-02

Lapu skaits: 9

BŪVES KADASTRA APZĪMĒJUMS

88620070191001

Sadzīves pakalpojumu ēka

(Būves nosaukums)

ADRESE: Talsu raj.
Kolkas pag.
Kolka
Zītari
Pasta indekss 3275

Atzīme par atsavināšanas aizliegumu vai apgrūtinājumu

_____ (Pamatojums)

_____ (Vārds, Uzvārds)

_____ (Paraksts)

Tehniskās inventarizācijas izpildītāji:

Izpildes datums: 04.08.2005

Vairis Kalnozols

(Paraksts)

Tehniskās inventarizācijas darba pārbaudītājs:

Pārbaudes datums: 04.08.2005

Uldis Rundāns

(Paraksts)

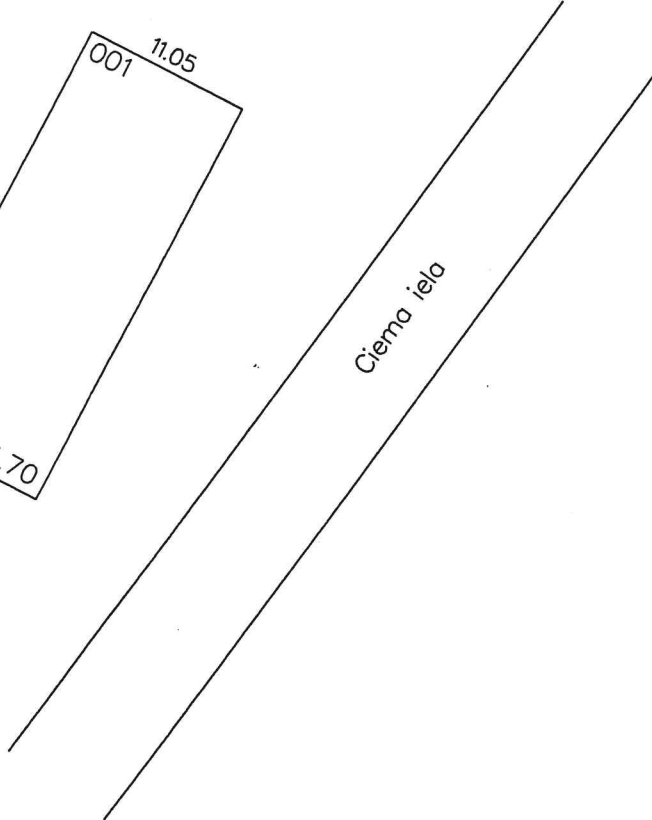
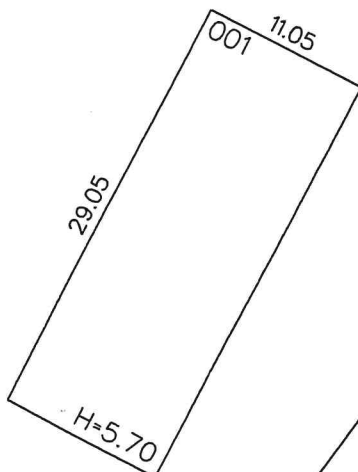
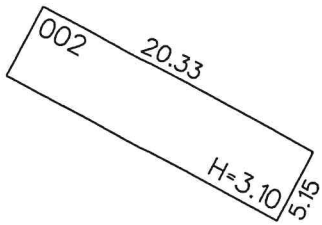
Reģionālās nodaļas vadītājs (pilnvarotā persona)

(Vārds, Uzvārds)

(Paraksts)

Datums: 2005 . gada "10" 08

Atzīme par reģistrāciju NĪVKR



Liters	Būves kadastra apzīmējums
1	8862 007 0191 001
2	8862 007 0191 002
dat. 04.08.2005. par. <i>[Signature]</i>	

Būves novietnes shēma Zītari Kolkas pag. Talsu raj.			Būves kadastra apzīmējums 8862 007 0191 001			
Mērogs	Izpildīja	V.Kalnozols	Paraksts	<i>[Signature]</i>	Datums	04.08.2005.
1:500	Pārbaudīja	U.Rundāns	Paraksts	<i>[Signature]</i>	Gads	04.08. 2005.

INFORMĀCIJA PAR PASŪTĪJUMU

Tehniskās inventarizācijas veids: Būves pilna atkārtotā tehniskā inventarizācija

Tehniskās inventarizācijas pasūtītāji: Kolkas pagasta pašvaldība

Iesniegtie dokumenti:

Cita veida dokuments
20.03.1992 Talsu raj. TDP

Akts par valsts īpašumā esošu ēku (būvju) nodošanu pašvaldībai vai otrā
01.04.1992 Talsu raj. Sadzīves pakalpojumu kombināts - Kolkas pag.
TDP

INFORMĀCIJA PAR BŪVI

Būves galvenais izmantošanas veids:	1220 Biroju ēkas	
Kapitalitātes grupa	III	
Apbūves laukums	321.0	(apbūves laukuma kv.m.)
Būvtilpums	1830	(kub.m.)
Stāvu skaits		
Virszemes:	2	
Pazemes:	0	
Telpu grupu skaits	10	
Dzīvokļu skaits	4	
Pēdējās apsekošanas datums:	17.06.2005	
Ekspluatācijas uzsākšanas gads:	1959	
Ekspluatācijā pieņemšanas gads:		
Konstruktīvo elementu apraksts:		
Pamati	Dzelzsbetons/ betons	daļēji apmierinošs
Ārsienas	Ķieģeļu mūris	daļēji apmierinošs
Pārsegumi	Koks	daļēji apmierinošs
Jumts	Azbestcements loksnes	neapmierinošs
Fiziskais nolietojums (%) :	45	

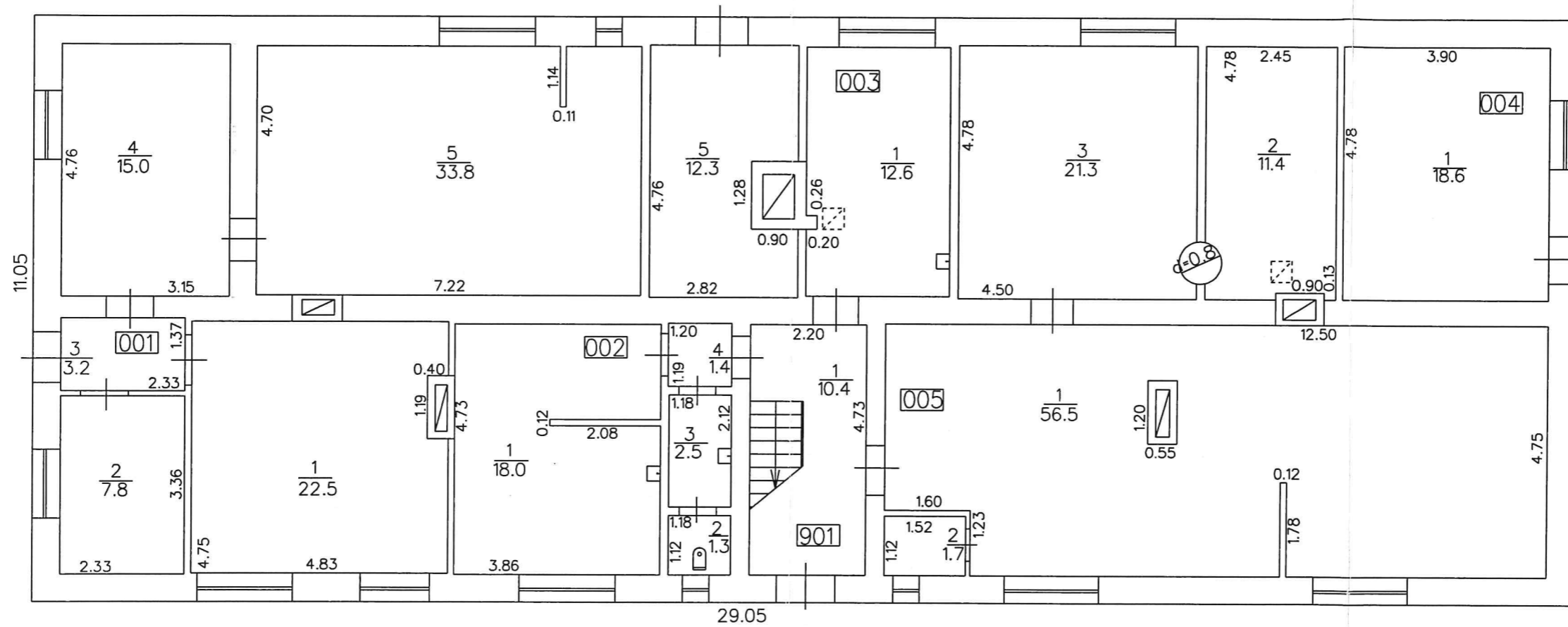
Būves labiekārtojums:

Vietējā krāsns apkure	Karstā ūdens apgāde	
Elektroapgāde	Tualetes telpa	3
Aukstā ūdens apgāde	Vannas (dušas) telpa	1
Kanalizācija		

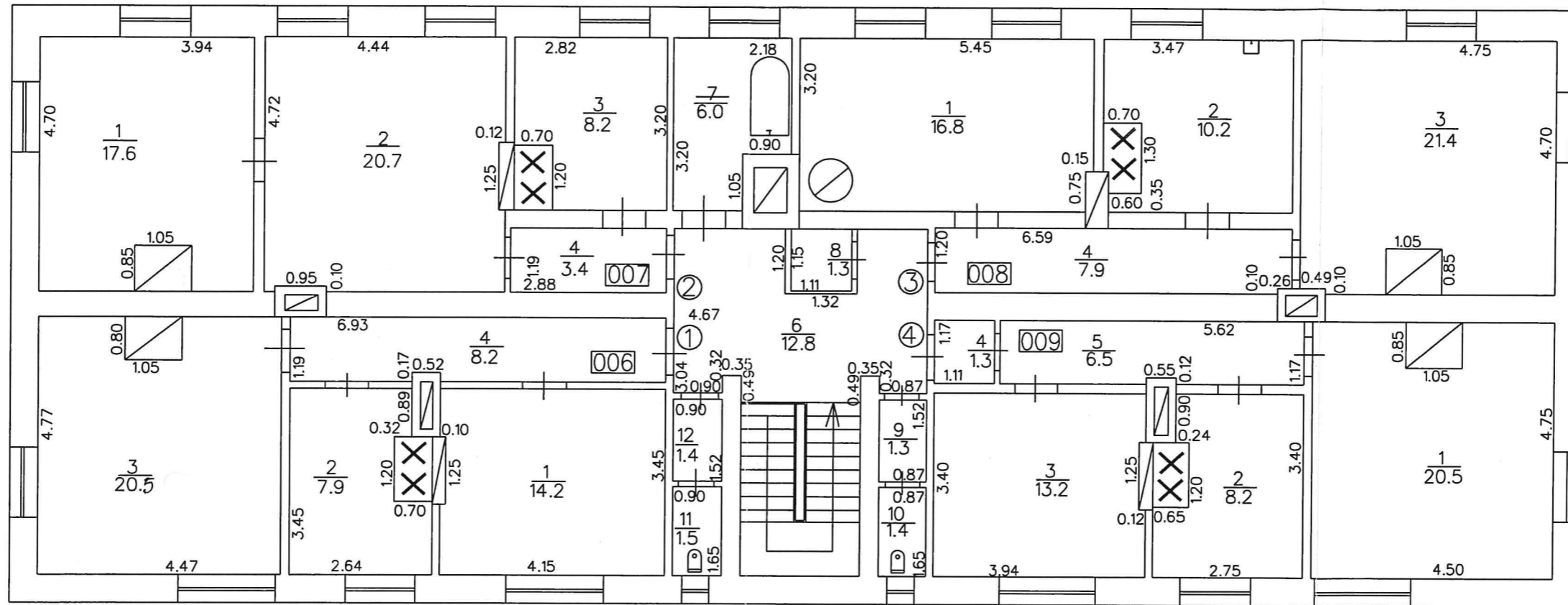
Patvaļīgās būvniecības pazīmes: - NAV

BŪVES EKSPLIKĀCIJA

Kopējā platība (kv.m.):	482.7
--------------------------------	--------------



Būves 1 stāva plāna shēma H= 2.60			Būves kadastra apzīmējums 8862 007 0191 001			
Mērogs	Izpildīja	V.Kalnozols	Paraksts	<i>[Signature]</i>	Datums	04.08.2005.
1:100	Pārbaudīja	U.Rundāns	Paraksts	<i>[Signature]</i>	Gads	09.08. 2005.



Būves 2 stāva plāna shēma		Būves kadastra apzīmējums 8862 007 0191 001			
Mērogs	Izpildi ja	V.Kalnozols	Paraksts	Datums	04.08.2005.
1:100	Pārbaudi ja	J.Rundāns	Paraksts	Gads	09.08 2005.

Lietderīgā platība (kv.m.):	429.1
Dzīvokļu kopējā platība (kv.m.):	206.7
Dzīvokļu platība (kv.m.):	206.7
Dzīvojamā platība (kv.m.):	144.9
Dzīvokļu palīgtelpu platība (kv.m.):	61.8
Nedzīvojamo telpu platība (kv.m.):	222.4
Nedzīvojamo iekštelpu platība (kv.m.):	222.4
Koplietošanas palīgtelpu platība (kv.m.):	53.6
Koplietošanas iekštelpu platība (kv.m.):	53.6

TELPU GRUPAS EKSPLIKĀCIJA

Telpu grupas Nr.	AdreSES Nr.	Telpu grupas nosaukums	Telpu grupas kopējā platība (kv.m.)
001		Līvu centrs	82.3
002		Frizētava	18.0
003		Darbnīca	12.6
004		Aptieka	30.0
005		Biblioteka	79.5
006	1	Dzīvoklis	50.8
007	2	Dzīvoklis	49.9
008	3	Dzīvoklis	56.3
009	4	Dzīvoklis	49.7
901		Koplietošanas telpas	53.6

Telpu grupas numurs		AdreSES numurs	Telpu grupas izmantošanas veids			
001			1262 Muzeja vai bibliotēkas telpu grupa			
Stāvs	Telpas Nr.	Telpas nosaukums	Telpas platība (kv.m.)		Telpas augstums	Patvaļīgās būvniecības pazīmes
			Nedzīvojamā iekštelpa	Nedzīvojamā ārtelpa		
1	1	Zāle	22.5		2.60	
1	2	Kabinets	7.8		2.60	
1	3	Vējtveris	3.2		2.80	
1	4	Kabinets	15.0		2.80	
1	5	Ekspozīciju zāle	33.8		2.80	
Kopā			82.3	0.0		
Nedzīvojamo telpu platība (kv.m.)				82.3		

Telpu grupas numurs		AdreSES numurs	Telpu grupas izmantošanas veids			
002			1230 Tirdzniecības telpu grupa			
Stāvs	Telpas Nr.	Telpas nosaukums	Telpas platība (kv.m.)		Telpas augstums	Patvaļīgās būvniecības pazīmes
			Nedzīvojamā iekštelpa	Nedzīvojamā ārtelpa		

1	1	Frizētava	18.0		2.60	
Kopā			18.0	0.0		
Nedzīvojamo telpu platība (kv.m.)				18.0		

Telpu grupas numurs		Adrešes numurs	Telpu grupas izmantošanas veids			
003			1230 Tirdzniecības telpu grupa			
Stāvs	Telpas Nr.	Telpas nosaukums	Telpas platība (kv.m.)		Telpas augstums	Patvaļīgās būvniecības pazīmes
			Nedzīvojamā iekštelpa	Nedzīvojamā ārtelpa		
1	1	Darbnīca	12.6		2.60	
Kopā			12.6	0.0		
Nedzīvojamo telpu platība (kv.m.)				12.6		

Telpu grupas numurs		Adrešes numurs	Telpu grupas izmantošanas veids			
004			1230 Tirdzniecības telpu grupa			
Stāvs	Telpas Nr.	Telpas nosaukums	Telpas platība (kv.m.)		Telpas augstums	Patvaļīgās būvniecības pazīmes
			Nedzīvojamā iekštelpa	Nedzīvojamā ārtelpa		
1	1	Aptieka	18.6		2.60	
1	2	Kabinets	11.4		2.60	
Kopā			30.0	0.0		
Nedzīvojamo telpu platība (kv.m.)				30.0		

Telpu grupas numurs		Adrešes numurs	Telpu grupas izmantošanas veids			
005			1262 Muzeja vai bibliotēkas telpu grupa			
Stāvs	Telpas Nr.	Telpas nosaukums	Telpas platība (kv.m.)		Telpas augstums	Patvaļīgās būvniecības pazīmes
			Nedzīvojamā iekštelpa	Nedzīvojamā ārtelpa		
1	1	Biblioteka	56.5		2.60	
1	2	Palīgtelpa	1.7		2.60	
1	3	Biblioteka	21.3		2.60	
Kopā			79.5	0.0		
Nedzīvojamo telpu platība (kv.m.)				79.5		

Telpu grupas numurs		Adrešes numurs	Telpu grupas izmantošanas veids				
006		1	1122 Triju un vairāku dzīvokļu mājas dzīvojamā telpu grupa				
Stāvs	Telpas Nr.	Telpas nosaukums	Telpas platība (kv.m.)			Telpas augstums	Patvaļīgās būvniecības pazīmes
			Dzīvojamā telpa	Dzīvokļa palīgtelpa	Dzīvokļa ārtelpa		
2	1	Istaba	14.2			2.60	
2	2	Virtuve		7.9		2.60	
2	3	Istaba	20.5			2.60	
2	4	Gaitenis		8.2		2.60	
Kopā			34.7	16.1	0.0		
Dzīvokļa platība (kv.m.)						50.8	
Dzīvokļa kopējā platība (kv.m.)						50.8	

Telpu grupas numurs		Adrešes numurs	Telpu grupas izmantošanas veids				
007		2	1122 Triju un vairāku dzīvokļu mājas dzīvojamā telpu grupa				
Stāvs	Telpas Nr.	Telpas nosaukums	Telpas platība (kv.m.)			Telpas augstums	Patvaļīgās būvniecības pazīmes
			Dzīvojamā telpa	Dzīvokļa palīgtelpa	Dzīvokļa ārtelpa		
2	1	Istaba	17.6			2.60	
2	2	Istaba	20.7			2.60	
2	3	Virtuve		8.2		2.60	
2	4	Gaitenis		3.4		2.60	
Kopā			38.3	11.6	0.0		
Dzīvokļa platība (kv.m.)						49.9	
Dzīvokļa kopējā platība (kv.m.)						49.9	

Telpu grupas numurs		Adrešes numurs	Telpu grupas izmantošanas veids				
008		3	1122 Triju un vairāku dzīvokļu mājas dzīvojamā telpu grupa				
Stāvs	Telpas Nr.	Telpas nosaukums	Telpas platība (kv.m.)			Telpas augstums	Patvaļīgās būvniecības pazīmes
			Dzīvojamā telpa	Dzīvokļa palīgtelpa	Dzīvokļa ārtelpa		
2	1	Istaba	16.8			2.60	
2	2	Virtuve		10.2		2.60	
2	3	Istaba	21.4			2.60	
2	4	Gaitenis		7.9		2.60	
Kopā			38.2	18.1	0.0		
Dzīvokļa platība (kv.m.)						56.3	
Dzīvokļa kopējā platība (kv.m.)						56.3	

Telpu grupas numurs		Adreses numurs	Telpu grupas izmantošanas veids				
009		4	1122 Triju un vairāku dzīvokļu mājas dzīvojamā telpu grupa				
Stāvs	Telpas Nr.	Telpas nosaukums	Telpas platība (kv.m.)			Telpas augstums	Patvaļīgās būvniecības pazīmes
			Dzīvojamā telpa	Dzīvokļa palīgtelpa	Dzīvokļa ārtelpa		
2	1	Istaba	20.5			2.60	
2	2	Virtuve		8.2		2.60	
2	3	Istaba	13.2			2.60	
2	4	Priekštelpa		1.3		2.60	
2	5	Gaitenis		6.5		2.60	
Kopā			33.7	16.0	0.0		
Dzīvokļa platība (kv.m.)						49.7	
Dzīvokļa kopējā platība (kv.m.)						49.7	

Telpu grupas numurs		Adreses numurs	Telpu grupas izmantošanas veids				
901			1900 Koplietošanas telpu grupa				
Stāvs	Telpas Nr.	Telpas nosaukums	Telpas platība (kv.m.)		Telpas augstums	Patvaļīgās būvniecības pazīmes	
			Koplietošanas iekštelpa	Koplietošanas ārtelpa			
1	1	Kāpņu telpa	10.4		2.60		
1	2	Tualete	1.3		2.60		
1	3	Priekštelpa	2.5		2.60		
1	4	Gaitenis	1.4		2.60		
1	5	Noliktava	12.3		2.60		
2	6	Gaitenis	12.8		2.60		
2	7	Vannas istaba	6.0		2.60		
2	8	Pieliekamais	1.3		2.60		
2	9	Priekštelpa	1.3		2.60		
2	10	Tualete	1.4		2.60		
2	11	Tualete	1.5		2.60		
2	12	Priekštelpa	1.4		2.60		
Kopā			53.6	0.0			
Nedzīvojamo telpu platība (kv.m.)						53.6	

LR VZD ZIEMEĻKURZEMES REĢIONĀLĀ NODAĻA

**BŪVES
TEHNISKĀS INVENTARIZĀCIJAS LIETA**

Numurs: 88620070191002-02

Lapu skaits: 4

BŪVES KADASTRA APZĪMĒJUMS

88620070191002

Škūnis

(Būves nosaukums)

ADRESE: Talsu raj.
Kolkas pag.
Kolka
Zītari
Pasta indekss 3275

Atzīme par atsavināšanas aizliegumu vai apgrūtinājumu

(Pamatojums)

(Vārds, Uzvārds)

(Paraksts)

Tehniskās inventarizācijas izpildītāji:

Izpildes datums: 05.08.2005

Vairis Kalnozols

(Paraksts)

Tehniskās inventarizācijas darba pārbaudītājs:

Pārbaudes datums: 05.08.2005

Uldis Rundāns

(Paraksts)

Reģionālās nodaļas vadītājs (pilnvarotā persona)

(Vārds, Uzvārds)

(Paraksts)

Datums: 2005 . gada "10" 08

Atzīme par reģistrāciju NĪVKR

INFORMĀCIJA PAR PASŪTĪJUMU

Tehniskās inventarizācijas veids: Būves pilna atkārtotā tehniskā inventarizācija

Tehniskās inventarizācijas pasūtītāji: Kolkas pagasta pašvaldība

Iesniegtie dokumenti:

Akts par valsts īpašumā esošu ēku (būvju) nodošanu pašvaldībai vai otrā
01.04.1992 Talsu raj. Sadzīves pakalpojumu kombināts - Kolkas pag.
TDP

Cita veida dokuments
20.03.1992 Talsu raj. TDP

INFORMĀCIJA PAR BŪVI

Būves galvenais izmantošanas veids:	1201 Nedzīvojamo ēku palīgēkas	
Kapitalitātes grupa	V	
Apbūves laukums	104.7	(apbūves laukuma kv.m.)
Būvtilpums	325	(kub.m.)
Stāvu skaits		
Virszemes:	1	
Pazemes:	0	
Telpu grupu skaits	1	
Dzīvokļu skaits	0	
Pēdējās apsekošanas datums:	17.06.2005	
Ekspluatācijas uzsākšanas gads:	1960	
Ekspluatācijā pieņemšanas gads:		
Konstruktīvo elementu apraksts:		
Pamati	Dzelzsbetons/ betons	neapmierinošs
Ārsienas	Koks	neapmierinošs
Jumts	Azbestcimenta loksnes	neapmierinošs
Fiziskais nolietojums (%)	55	

Būves labiekārtojums:

Patvaļīgās būvniecības pazīmes: - NAV

BŪVES EKSPLIKĀCIJA

Kopējā platība (kv.m.):	98.4
Lietderīgā platība (kv.m.):	98.4
Nedzīvojamo telpu platība (kv.m.):	98.4
Nedzīvojamo iekštelpu platība (kv.m.):	98.4

TELPU GRUPAS EKSPLIKĀCIJA

Telpu grupas Nr.	Adreses Nr.	Telpu grupas nosaukums	Telpu grupas kopējā platība (kv.m.)
001		Šķūnis	98.4

Telpu grupas numurs	Adreses numurs	Telpu grupas izmantošanas veids				
001		1101 Dzīvojamo māju palīgēkas telpu grupa				
Stāvs	Telpas Nr.	Telpas nosaukums	Telpas platība (kv.m.)		Telpas augstums	Patvaļīgās būvniecības pazīmes
			Nedzīvojamā iekštelpa	Nedzīvojamā ārtelpa		
1	1	Šķūnis	98.4		3.10	
Kopā			98.4	0.0		
Nedzīvojamo telpu platība (kv.m.)				98.4		