

ARHITEKTES ELIZABETES FREIMANES PRIVĀTPRAKSE LATVIJAS ARHITEKTU
SAVIENĪBAS SERTIFIKĀTS Nr. 10-0974
Reģ. Nr. 27127312520
Talsi, Ezera iela 5; mob. 26462392

PASŪTĪTĀJS: **Dundagas novada dome**
Reģ.Nr. 90009115209
Pils iela 5-1, Dundaga, Dundagas novads, LV-3270

PASŪTĪJUMA NUMURS Līgums Nr. DD-3-13.2/19/113

APLIECINĀJUMA KARTE
DUNDAGAS SĀKUMSKOLAS
VIENKĀRŠOTĀ ATJAUNOŠANA BEZ LIETOŠANAS
VEIDA MAIŅAS

CC klasif. Nr. 1263

ADRESE Saules iela Nr.8, Dundaga, Dundagas novads, LV-3270

STADIJA ĒKAS VAI TELPU GRUPAS VIENKĀRŠOTĀ ATJAUNOŠANA
BEZ LIETOŠANAS VEIDA MAIŅAS

BŪVPROJEKTA DAĻU Vispārīgā daļa, arhitektūras daļa

NOSAUKUMI
SĒJUMS NR.

1

MARKAS

AR

BŪVPROJEKTA
IZSTRĀDĀJS

Elizabete Freimane



ARHITEKTS

Elizabete Freimane



TALSI 2019.g.

Apliecinājuma karte I. daļa

(ēkas vai telpu grupas vienkāršotai atjaunošanai ar lietošanas veida maiņu/bez lietošanas veida maiņas)

Būvniecības ierosinātājs (pasūtītājs) Dundagas novada pašvaldība
(fiziskās personas vārds, uzvārds vai juridiskās personas nosaukums)
reģ. nr. 90009115209
(fiziskās personas kods vai juridiskās personas reģistrācijas numurs)
Pils iela 5-1, Dundaga, Dundagas pag., Dundagas nov., LV-3270
(dzīvesvieta vai juridiskā adrese)
dome@dundaga.lv, Guntis Kārklevalks tel. 29419195
(elektroniskā pasta adrese/ tālruņa numurs)

Lūdzu izskatīt iesniegumu Dundagas sākumskolas
(objekta (ēkas vai telpu grupas) nosaukums)

bez lietošanas veida maiņas. vienkāršotai atjaunošanai

Nekustamā īpašuma kadastra numurs 8850 020 0188

I. Ieceres dokumentācija

Būvniecības veids (vajadzīgo atzīmēt):

- vienkāršota atjaunošana bez lietošanas veida maiņas
 vienkāršota atjaunošana ar lietošanas veida maiņu

Ziņas par esošu ēku vai telpu grupu:

1) ēkas grupa (atbilstoši vispārīgajiem būvnoteikumiem) 1 2 3

2) ēkas kadastra apzīmējums 8850 020 0188 001

3) ēkas iedalījums dzīvojama ēka nedzīvojama ēka

4) ēkas pašreizējais galvenais lietošanas veids atbilstoši būvju 1263
klasifikācijai

5) ēkas paredzētais galvenais lietošanas veids atbilstoši būvju 1263
klasifikācijai

6) ēkas adrese Saules iela 8, Dundaga, Dundagas nov., LV 3270

7) ēkas īpašnieks vai, ja tāda nav, – tiesiskais valdītājs un/vai lietotājs
Dundagas novada pašvaldība

(fiziskās personas vārds, uzvārds, personas kods vai juridiskās personas nosaukums,
reģistrācijas nr.)

reģ. nr. 90009115209

8) telpu grupas kadastra apzīmējums

9) telpu grupas pašreizējais lietošanas veids atbilstoši būvju
klasifikācijai

10) telpu grupas paredzētais lietošanas veids atbilstoši būvju
klasifikācijai

11) telpu grupas adrese

12) telpu grupas īpašnieks vai, ja tāda nav, – tiesiskais valdītājs un/vai lietotājs

(fiziskās personas vārds, uzvārds, personas kods vai juridiskās personas nosaukums, reģistrācijas nr.)

Pilnvarotā persona

(fiziskās personas vārds, uzvārds, personas kods, dzīvesvieta, tālruņa numurs,

elektroniskā pasta adrese vai juridiskās personas nosaukums, reģistrācijas Nr., juridiskā adrese, tālruņa numurs)

Juridiskās personas norādītā kontaktpersona

Guntis Kārklevāks tel. 29419195

(vārds, uzvārds,

personas kods, tālruņa numurs, elektroniskā pasta adrese)

Būvprojekta izstrādātājs Elizabete Freimane, sert. nr. I-00419,

(fiziskās personas vārds, uzvārds, sertifikāta Nr. vai juridiskās personas nosaukums,

Talsi, K. Mūlenbaha 27; tel. 26462392, Reģ. nr. 27127312520

reģistrācijas Nr., būvkomersanta reģistrācijas apliecības Nr., juridiskā adrese, tālruņa numurs)

Būvspeciālists(-i)¹

(vārds, uzvārds, sertifikāta Nr.)

Būvprojekta izstrādātāja un būvspeciālista(-u) apliecinājums

Risinājumi atbilst būvniecību reglamentējošajiem normatīvajiem aktiem un vietējās pašvaldības saistošajiem noteikumiem.

Veicamās izmaiņas neskar kopīpašuma domājamās daļas un funkcionāli ar visas ēkas ekspluatāciju saistītos inženiertīklus (stāvvadus).

Risinājumi neskar ēkas nesošās konstrukcijas un neietekmēs tās noturību.

Būvprojekta izstrādātājs

Elizabete Freimane
(paraksts²)

2019. 05. 20.
(datums)

Būvspeciālists(-i)

(paraksts²)

(datums)

Būvniecības ierosinātāja (pasūtītāja) apliecinājums

Apliecinu, ka pievienotie īpašuma apliecinājuma dokumenti (kopijas) ir autentiski, patiesi un pilnīgi, attiecībā uz objektu nav nekādu apgrūtinājumu, aizliegumu vai strīdu.

Apņemos īstenot vienkāršotas atjaunošanas būvdarbus atbilstoši izstrādātajai ieceres dokumentācijai.

Būvniecības ierosinātājs (pasūtītājs)

JANĒNA VANDA VAIKERE
(vārds, uzvārds, paraksts²)

20. 05. 2019
(datums)

Pielikumā – iesniegtie dokumenti (atbilstoši situācijai, vajadzīgo atzīmēt):

īpašuma, valdījuma vai lietojuma tiesību apliecinājoši dokumenti uz 2 lp.

būvniecības ierosinātāja pilnvara uz 1p.

skaidrojošs apraksts uz 2 lp.

grafiskie dokumenti uz 3 lp.

citi dokumenti uz 12 lp. *Būves tehniskās inventarizācijas lieta 10 lp, projektēšanas darba uzdevums 2 lp*

Aizpilda būvvalde

Teritorijas plānojumā (lokālplānojumā, detālplānojumā) galvenā izmantošana (papildizmantošana)

PUBLISKAJĀS APBŪVES TERITORIJĀ

Atzīme par būvniecības ieceres akceptu

Būvvaldes atbildīgā amatpersona

Būvvaldes vadītāja
IVETA PLATO

[Paraksts]

(paraksts²)

BŪVNICĪBAS IECERES AKCEPTS	
20. <i>19</i> g. <i>20. MAIJA</i>	
Nr. BIS-BV- <i>3.1</i>	(amats, vārds, uzvārds) <i>206</i>
Dundagas novada būvvalde	<input type="checkbox"/>

20.05.2019.
(datums)

Ieceres realizācijas termiņš

20.05.2019.

(datums)

Atzīme par būvdarbu uzsākšanas nosacījumu izpildi

(datums)

Būvdarbu veicējs/būvētājs

(fiziskās personas vārds, uzvārds, personas kods,

dzīvesvieta, tālruņa numurs vai juridiskās personas nosaukums, reģistrācijas Nr.,

būvkomersanta apliecības reģistrācijas Nr., juridiskā adrese, tālruņa numurs)

Būvvaldes atbildīgā amatpersona

(amats, vārds, uzvārds)

(paraksts²)

(datums)

Lēmums par atteikšanos akceptēt ieceri

Lēmuma numurs

datums

Būvvaldes atbildīgā amatpersona

(amats, vārds, uzvārds)

(paraksts²)

(datums)

Piezīmes.

- ¹ Saskaņā ar Ministru kabineta 2014. gada 2. septembra noteikumu Nr. 529 "Ēku būvnoteikumi" 43. punktu papildus piesaistītie būvspeciālisti.
- ² Dokumenta rekvizītu "paraksts" neaizpilda, ja elektroniskais dokuments ir sagatavots atbilstoši normatīvajiem aktiem par elektronisko dokumentu noformēšanu.
- Katru apliecinājuma kartes daļu aizpilda atsevišķi – izstrādājot ieceres dokumentāciju un pabeidzot būvdarbus.
- Apliecinājuma kartes attiecīgās ailes paplašināmas, ja nepieciešams atspoguļot informāciju vairāk nekā par vienu būvniecības ierosinātāju, ēkas vai telpu grupas īpašnieku, par telpu grupām, kurās vienlaikus paredzēts veikt vienkāršotu atjaunošanu ar/bez lietošanas veida maiņas.
- Ja vienlaikus ar ēkas vai telpu grupas vienkāršotu atjaunošanu ar lietošanas veida maiņu/bez lietošanas veida maiņas tiek realizēta iekšējā inženiertīkla būvniecība, atjaunošana, pārbūve vai ierīkošana, apliecinājuma karte papildināma ar informāciju par būvējamo inženiertīklu un dokumentiem atbilstoši Ministru kabineta noteikumiem par citu, atsevišķi neklasificētu inženierbūvju būvnoteikumiem

SATURA RĀDĪTĀJS

VISPĀRĪGĀ DAĻA

1. Titullapa	lp
2. Satura rādītājs	1.
3. Elizabetes Freimanis civiltiesiskās apdrošināšanas polises kopija	2.
4. Apliecinājuma karte. I.daļa	3.-4.
5. Zemesgrāmatu apliecība	5.-7.
6. Zemes robežu plāns	8.
7. Būves tehniskās inventarizācijas lieta, Būves novietnes shēma no būves tehniskās inventarizācijas lietas	9.
8. Uzdevums apliecinājuma kartes izstrādāšanai	10.-19.
9. Skaidrojošais apraksts	19.-20.
10. Ugunsdrošības pasākumu apraksts	21.
	22.

GRAFISKĀ DAĻA

AR ARHITEKTŪRAS RASĒJUMI

AR-1	vispārīgie dati		23.
AR-2	1. stāva plāns,	M 1:100	24.
AR-3	pārsedze P-1	M 1:25	25.



Zemesgrāmatu apliecība

Talsu zemesgrāmatu nodaļa

Dundagas pagasta zemesgrāmatas nodaļums Nr. 1000 0019 8056

Kadastra numurs: 8850 020 0188

Saules iela 8, Dundaga, Dundagas pag., Talsu raj.

I.daļa 1.iedaļa			
Ieraksta Nr.	Nekustams īpašums, servitūti un reālnastas	Kopīpašuma dom.daļa	Platība, lielums
1.1.	Zemes gabals ar kadastra apzīmējumu 8850 020 0188. Uz zemes gabala atrodas viena ēka - skola, ar kadastra apzīmējumu 8850 020 0188. Žurnāls Nr. 300001289963 (08.12.2005), lēmuma datums: 22.12.2005, tiesnesis Baiba Kļava		1,3338 ha
II.daļa 1. iedaļa			
Ieraksta Nr.	Īpašnieks, personas/nodokļu maksātāja kods, tiesību pamats	Domājamā daļa	Summa, par kādu iegūts īpašums(Ls)
1.1.	Īpašnieks: Dundagas pagasta pašvaldība, nodokļu maksātāja kods 90000043600. Pamats : LR 1995.gada 29.marta likuma "Par valsts un pašvaldību zemes īpašuma tiesībām un to nostiprināšanu zemesgrāmatās" 3.panta 2 daļa, LR Ministru Padomes 1991.gada 1.jūlija lēmums Nr.171, 1994.gada 21.decembra Talsu rajona padomes lēmums Nr.44, 1995.gada 14.februāra akts par pamatfondu un apgrozāmo fondu nodošanu un Dundagas pagasta pašvaldības 2005.gada 24.novembra uzziņa Nr.887. Žurnāls Nr. 300001289963 (08.12.2005), lēmuma datums: 22.12.2005, tiesnesis Baiba Kļava	1	
III.daļa 1. iedaļa			
Ieraksta Nr.	Lietu tiesības, kas apgrūtina nekustamu īpašumu		Platība, lielums
1.1.	Atzīme : aizsargjosla gar gaisvadu sakaru līniju. Pamats: Dundagas pagasta pašvaldības 2005.gada 24.novembra uzziņa Nr.887. Žurnāls Nr. 300001289963 (08.12.2005), lēmuma datums: 22.12.2005, tiesnesis Baiba Kļava		0,0118 ha

Kancelejas nodeva Ls 24,00 samaksāta

Žurnāla Nr. 300001289963, datums 08.12.2005., lēmuma datums: 22.12.2005.

Zemesgrāmatu nodaļas tiesnesis:

Zemesgrāmatu apliecība satur nodaļumā spēkā esošos ierakstus un atzīmes

Baiba Kļava



LATVIJAS REPUBLIKA

**Talsu rajona
Dundagas pagasta**

Saules iela Nr.8

Zemes kadastra Nr. 8850 - 020 - 0188

ZEMES ROBEŽU PLĀNS

Robežas noteiktas atbilstoši:

2002.gada 6.augusta Dundagas pagasta Zemes komisijas lēmumam Nr.25-8

Plāns sastādīts pēc 2004.gada uzmērīšanas materiāliem mērogā 1:2000

Zemes gabala kopplatība ir 1.3338ha

Zemes īpašums reģistrēts Talsu rajona Zemesgrāmatu nodaļas

Dundagas pagasta zemesgrāmatā

2005.gada 22.decembrī

Nodalījuma(folijas)Nr. 1000 0019 8056

Nodaļas tiesnesis: _____

Zemesgrāmatu nodaļas
tiesnesis
BAIBA KLAVA

VZD Ziemeļkurzemes reģionālās nodaļas
Kadastra pārvalde

Biroja vadītāja

M. Krūmiņa

10-11-2005

VALSTS ZEMES DIENESTS

ĒKAS KADASTRĀLĀS UZMĒRĪŠANAS LIETA

Būves kadastra apzīmējums:.....88500200188001
Nosaukums:.....Dundagas sākumskola
Adrese:.....Saules iela 8, Dundaga, Dundagas pag., Dundagas nov.
Kadastrālās uzmērīšanas datums:.....08.05.2018

Reģionālās nodaļas vadītājs (pilnvarotā persona):

(vārds, uzvārds)

(paraksts)

Datums: _____ gada __. _____

Izdrukas ID: 390002101513	Izdrukas datums: 14.05.2018	1 no 5
---------------------------	-----------------------------	--------

Skaidrojumi:

Nav – Kadastra informācijas sistēmā dati nav reģistrēti; Neregistrē – atbilstoši normatīvajiem aktiem dati netiek reģistrēti

Ēkas kadastrālās uzmērīšanas lieta

1. Kadastra objekta identifikators

1.1. Būves kadastra apzīmējums:.....88500200188001

1.2. Nekustamā īpašuma kadastra numurs:.....88500200188

10. Būves pamatdati

10.1. Būves kadastra apzīmējums:.....88500200188001

10.1.1. Adrese:.....Saules iela 8, Dundaga, Dundagas pag., Dundagas nov.

10.1.2. Nosaukums:.....Dundagas sākumskola

10.1.3. Galvenais lietošanas veids:....1263 - Skolas, universitātes un zinātniskajai pētniecībai paredzētās ēkas

10.1.4. Kopējā platība (m²):.....1754.6

10.1.5. Apbūves laukums (m²):.....1135.2

10.1.6. Virszemes stāvu skaits:.....2

10.1.7. Pazemes stāvu skaits:.....1

10.1.8. Ārsienu materiāls un kods:.....2908 - Silikātkieģeļi

10.1.9. Būves telpu grupu skaits:.....1

10.1.10. Pirmreizējais ekspluatācijā pieņemšanas gads:.....Nav

10.1.11. Fiziskais stāvoklis (%):.....31

10.1.12. Kadastrālās uzmērīšanas datums:.....08.05.2018

10.1.13. Būve ir pirmsreģistrēta:.....Nē

10.1.14. Veicot kadastrālo uzmērīšanu būve apvidū nav konstatēta:.....Nē

10.1.15. Būve atrodas vai daļēji atrodas uz zemes vienības ar kadastra apzīmējumu:.....88500200188

10.1.16. Funkcionāli saistīto ēku kadastra apzīmējumi:.....Nav

11. Būves tips

11.1. Būves kadastra apzīmējums:.....88500200188001

Tipa kods	Tipa nosaukums
12630101	Skolas, universitātes un zinātniskajai pētniecībai paredzētās ēkas

12. Būves konstruktīvie elementi

12.1. Būves ar kadastra apzīmējumu 88500200188001 konstruktīvie elementi:

Nosaukums	Materiāls
Pamati	Laukakmens
Ārsienas un karkasi	Silikātkieģeļi
Pārsegumi	Dzelzsbetona paneli, Koka sijas
Jumts (nesošā konstrukcija)	Koka spāres
Jumts (segums)	Profilētā tērauda loksnes

13. Būves apjoma rādītāji

13.1. Būves ar kadastra apzīmējumu 88500200188001 apjoma rādītāji:

Apjoma rādītāja veids	Apjoma rādītāja nosaukums	Apjoms un mērvienība	Tipa/ elementa kods	Tipa/ elementa nosaukums
Apbūves laukums	Nav	1135.2 apbūves laukuma kv.m.	Nav	Nav
Kopējā platība	Nav	1754.6 kv.m.	Nav	Nav
Būvtilpums	Nav	8912 kub.m.	Nav	Nav

14. Kopējās platības sadalījums pa platību veidiem

14.1. Būve ar kadastra apzīmējumu.....88500200188001

14.1.1. Kopējā platība (m²).....1754.6

14.1.1.1. Lietderīgā platība (m²).....1754.6

14.1.1.1.1. Dzīvokļu kopējā platība (m²).....0

Izdrukas ID: 390002101513	Izdrukas datums: 14.05.2018	2 no 5
---------------------------	-----------------------------	--------

Skaidrojumi:

Nav – Kadastra informācijas sistēmā dati nav reģistrēti; Neregistrē – atbilstoši normatīvajiem aktiem dati netiek reģistrēti

14.1.1.1.1.1. Dzīvokļu platība (m ²).....	0
14.1.1.1.1.1.1. Dzīvojamā platība (m ²).....	0
14.1.1.1.1.1.2. Dzīvokļu palīgtelpu platība (m ²).....	0
14.1.1.1.1.2. Dzīvokļu ārtelpu platība (m ²).....	0
14.1.1.1.2. Nedzīvojamo telpu platība (m ²).....	1754.6
14.1.1.1.2.1. Nedzīvojamo iekštelpu platība (m ²).....	1754.6
14.1.1.1.2.2. Nedzīvojamo ārtelpu platība (m ²).....	0
14.1.1.2. Koplietošanas palīgtelpu platība (m ²).....	0
14.1.1.2.1. Koplietošanas iekštelpu platība (m ²).....	0
14.1.1.2.2. Koplietošanas ārtelpu platība (m ²).....	0

16. Telpu grupas pamatdati

16.1. Telpu grupas kadastra apzīmējums:.....	88500200188001001
16.1.1. Adrese:.....	Nav
16.1.2. Nosaukums:.....	Izglītības iestāžu telpas
16.1.3. Lietošanas veida kods un apraksts:.....	1263 - Izglītības iestāžu telpu grupa
16.1.4. Būves stāvs (stāvi), kurā atrodas telpu grupa:.....	-1, 1, 2
16.1.5. Telpu skaits telpu grupā:.....	71
16.1.6. Kopējā platība (m ²):.....	1754.6
16.1.7. Kadastrālās uzmērīšanas datums:.....	08.05.2018
16.1.8. Telpu grupa ietilpst dzīvokļa īpašumā ar kadastra numuru:.....	Nav
16.1.9. Telpu grupa ietilpst būvē ar kadastra apzīmējumu:.....	88500200188001
16.1.10. Būve atrodas vai daļēji atrodas uz zemes vienības ar kadastra apzīmējumu:.....	88500200188

17. Telpu grupas kopējās platības sadalījums pa telpu veidiem un telpu raksturojošie rādītāji

17.1. Telpu grupas kadastra apzīmējums:.....	88500200188001001
--	-------------------

Numurs	Nosaukums	Veids	Stāvs	Augstums (m)	Mazākais augstums (m)	Lielākais augstums (m)	Platība (m ²)
1	Istaba	4 - Nedzīvojamā iekštelpa	1	3.55	3.55	3.55	12.4
2	Virtuve	4 - Nedzīvojamā iekštelpa	1	3.55	3.55	3.55	7.9
3	Istaba	4 - Nedzīvojamā iekštelpa	1	3.55	3.55	3.55	10.6
4	Tualete	4 - Nedzīvojamā iekštelpa	1	3.55	3.55	3.55	1.3
5	Vannas istaba	4 - Nedzīvojamā iekštelpa	1	3.55	3.55	3.55	3.5
6	Tualete	4 - Nedzīvojamā iekštelpa	1	3.55	3.55	3.55	10
7	Oranžais vestibils	4 - Nedzīvojamā iekštelpa	1	3.55	3.55	3.55	47.6
8	Centrālais vestibils	4 - Nedzīvojamā iekštelpa	1	3.55	3.55	3.55	94.3
9	Skolotāju garderobe	4 - Nedzīvojamā iekštelpa	1	3.24	3.24	3.24	7.9
10	Zaļais vestibils,gaitenis	4 - Nedzīvojamā iekštelpa	1	3.55	3.55	3.55	95.3
11	Zāle	4 - Nedzīvojamā iekštelpa	1	5.3	5.3	5.3	126.8
12	Noliktava	4 - Nedzīvojamā iekštelpa	1	3.2	3.2	3.2	7.8
13	Noliktava	4 - Nedzīvojamā iekštelpa	1	3.2	3.2	3.2	8.4
14	Ģērbtuve	4 - Nedzīvojamā iekštelpa	1	3.2	3.2	3.2	6.9
15	Dušas telpa	4 - Nedzīvojamā iekštelpa	1	3.2	3.2	3.2	3.5
16	Ģērbtuve	4 - Nedzīvojamā iekštelpa	1	3.2	3.2	3.2	7.6
17	Dušas telpa	4 - Nedzīvojamā iekštelpa	1	3.2	3.2	3.2	4.1

Izdrukas ID: 390002101513	Izdrukas datums: 14.05.2018	3 no 5
---------------------------	-----------------------------	--------

Skaidrojumi:

Nav – Kadastra informācijas sistēmā dati nav reģistrēti; Neregistrē – atbilstoši normatīvajiem aktiem dati netiek reģistrēti

Numurs	Nosaukums	Veids	Stavs	Augstums (m)	Mazākais augstums (m)	Lielākais augstums (m)	Platība (m²)
18	Priekštelpa	4 - Nedzīvojamā iekštelpa	1	3.2	3.2	3.2	4.2
19	Tualete	4 - Nedzīvojamā iekštelpa	1	3.2	3.2	3.2	6
20	Ēdamzāle	4 - Nedzīvojamā iekštelpa	1	3.55	3.55	3.55	77.9
21	Kāpņu telpa	4 - Nedzīvojamā iekštelpa	1	3.55	3.55	3.55	14.6
22	Vējtveris	4 - Nedzīvojamā iekštelpa	1	3.55	3.55	3.55	3.3
23	Priekštelpa	4 - Nedzīvojamā iekštelpa	1	3.3	3.3	3.3	5.1
24	Tualete	4 - Nedzīvojamā iekštelpa	1	3.3	3.3	3.3	1.4
25	Dušas telpa	4 - Nedzīvojamā iekštelpa	1	3.3	3.3	3.3	1.4
26	Gaitenis un darbinieku ģērbtuve	4 - Nedzīvojamā iekštelpa	1	3.3	3.3	3.3	6.4
27	Virtuve	4 - Nedzīvojamā iekštelpa	1	3.3	3.3	3.3	15.2
28	Virtuve	4 - Nedzīvojamā iekštelpa	1	3.3	3.3	3.3	13.7
29	Klase	4 - Nedzīvojamā iekštelpa	1	3.55	3.55	3.55	46.2
30	1. un 2. klašu garderobes	4 - Nedzīvojamā iekštelpa	1	3.5	3.5	3.5	19
31	Vējtveris	4 - Nedzīvojamā iekštelpa	1	3.5	3.5	3.5	9.5
32	3. un 4. klašu garderobes	4 - Nedzīvojamā iekštelpa	1	3.5	3.5	3.5	18.9
33	Klase	4 - Nedzīvojamā iekštelpa	1	3.55	3.55	3.55	49
34	Klase	4 - Nedzīvojamā iekštelpa	1	3.55	3.55	3.55	49.3
35	Vējtveris	4 - Nedzīvojamā iekštelpa	1	3.55	3.55	3.55	3.2
36	Kāpņu telpa	4 - Nedzīvojamā iekštelpa	1	3.55	3.55	3.55	14.7
37	Klase	4 - Nedzīvojamā iekštelpa	1	3.55	3.55	3.55	48.7
38	Vējtveris	4 - Nedzīvojamā iekštelpa	1	3.55	3.55	3.55	1
39	Gaitenis	4 - Nedzīvojamā iekštelpa	1	3.55	3.55	3.55	5.5
40	Palīgtelpa	4 - Nedzīvojamā iekštelpa	2	3.85	3.85	3.85	15.4
41	Noliktava	4 - Nedzīvojamā iekštelpa	2	3.85	3.85	3.85	5.8
42	Tualete	4 - Nedzīvojamā iekštelpa	2	3.85	3.85	3.85	2.6
43	Gaitenis	4 - Nedzīvojamā iekštelpa	2	3.85	3.85	3.85	2.5
44	Gaitenis	4 - Nedzīvojamā iekštelpa	2	3.58	3.3	3.85	211.2
45	Palīgtelpa	4 - Nedzīvojamā iekštelpa	2	3.85	3.85	3.85	13.7
46	Klase	4 - Nedzīvojamā iekštelpa	2	3.85	3.85	3.85	47.6
47	Klase	4 - Nedzīvojamā iekštelpa	2	3.85	3.85	3.85	29.9
48	Kāpņu laukums	4 - Nedzīvojamā iekštelpa	2	3.85	3.85	3.85	4.6
49	Klase	4 - Nedzīvojamā iekštelpa	2	3.85	3.85	3.85	49.4
50	Klase	4 - Nedzīvojamā iekštelpa	2	3.85	3.85	3.85	49.2
51	Klase	4 - Nedzīvojamā iekštelpa	2	3.85	3.85	3.85	52.9
52	Klase	4 - Nedzīvojamā iekštelpa	2	3.85	3.85	3.85	49.5
53	Klase	4 - Nedzīvojamā iekštelpa	2	3.85	3.85	3.85	50

Skaidrojumi:

Nav – Kadastra informācijas sistēmā dati nav reģistrēti; Neregistrē – atbilstoši normatīvajiem aktiem dati netiek reģistrēti

Numurs	Nosaukums	Veids	Stavs	Augstums (m)	Mazākais augstums (m)	Lielākais augstums (m)	Platība (m²)
54	Kāpņu laukums	4 - Nedzīvojamā iekštelpa	2	3.85	3.85	3.85	4.6
55	Klase	4 - Nedzīvojamā iekštelpa	2	3.85	3.85	3.85	79.8
56	Pagrabs	4 - Nedzīvojamā iekštelpa	-1	2.8	2.8	2.8	2.9
57	Kāpņu telpa	4 - Nedzīvojamā iekštelpa	-1	2.8	2.8	2.8	4.1
58	Gaitenis	4 - Nedzīvojamā iekštelpa	-1	2.8	2.8	2.8	3.1
59	Noliktava	4 - Nedzīvojamā iekštelpa	-1	2.8	2.8	2.8	5.2
60	Noliktava	4 - Nedzīvojamā iekštelpa	-1	2.8	2.8	2.8	13.6
61	Noliktava	4 - Nedzīvojamā iekštelpa	-1	2.8	2.8	2.8	24.8
62	Noliktava	4 - Nedzīvojamā iekštelpa	-1	2.8	2.8	2.8	25
63	Noliktava	4 - Nedzīvojamā iekštelpa	-1	2.8	2.8	2.8	13.5
64	Gaitenis	4 - Nedzīvojamā iekštelpa	-1	2.8	2.8	2.8	3.1
65	Priekštelpa	4 - Nedzīvojamā iekštelpa	-1	2.8	2.8	2.8	2.8
66	Noliktava	4 - Nedzīvojamā iekštelpa	-1	2.8	2.8	2.8	1
67	Noliktava	4 - Nedzīvojamā iekštelpa	-1	2.8	2.8	2.8	1.1
68	Palīgtelpa	4 - Nedzīvojamā iekštelpa	-1	2.8	2.8	2.8	13.2
69	Noliktava	4 - Nedzīvojamā iekštelpa	-1	2.8	2.8	2.8	36.4
70	Katlu telpa	4 - Nedzīvojamā iekštelpa	-1	2.8	2.8	2.8	48.7
71	Kāpņu telpa	4 - Nedzīvojamā iekštelpa	-1	2.8	2.8	2.8	17.3

18. Labiekārtojumi

18.1. Būves ar kadastra apzīmējumu.....88500200188001 labiekārtojumi

Reģistrētie labiekārtojumi	Noteikšanas veids (ja ir)	Apjoms (ja ir)
Apkure. Centrālā	Apvidū ir konstatēts	
Aukstā ūdens apgāde. Centralizētā	Apvidū ir konstatēts	
Citi, iepriekš neklasificēti, labiekārtojumi. Pods / pusuārs / bidē	Apvidū ir konstatēts	
Citi, iepriekš neklasificēti, labiekārtojumi. Vanna / duša	Apvidū ir konstatēts	
Elektroapgāde. Centralizētā	Apvidū ir konstatēts	
Gāzes apgāde. Vietējā. Balonu	Apvidū ir konstatēts	
Kanalizācija. Centralizētā	Apvidū ir konstatēts	
Karstā ūdens apgāde. Individuālā	Apvidū ir konstatēts	
Kurināmais. Cietais	Apvidū ir konstatēts	
Ugunsnoturības pakāpe	Dokuments	U2a
Vēdināšana. Dabiskā	Apvidū ir konstatēts	

18.1.1. Labiekārtojumu datums:08.05.2018

Izdrukas ID: 390002101513	Izdrukas datums: 14.05.2018	5 no 5
---------------------------	-----------------------------	--------

Skaidrojumi:

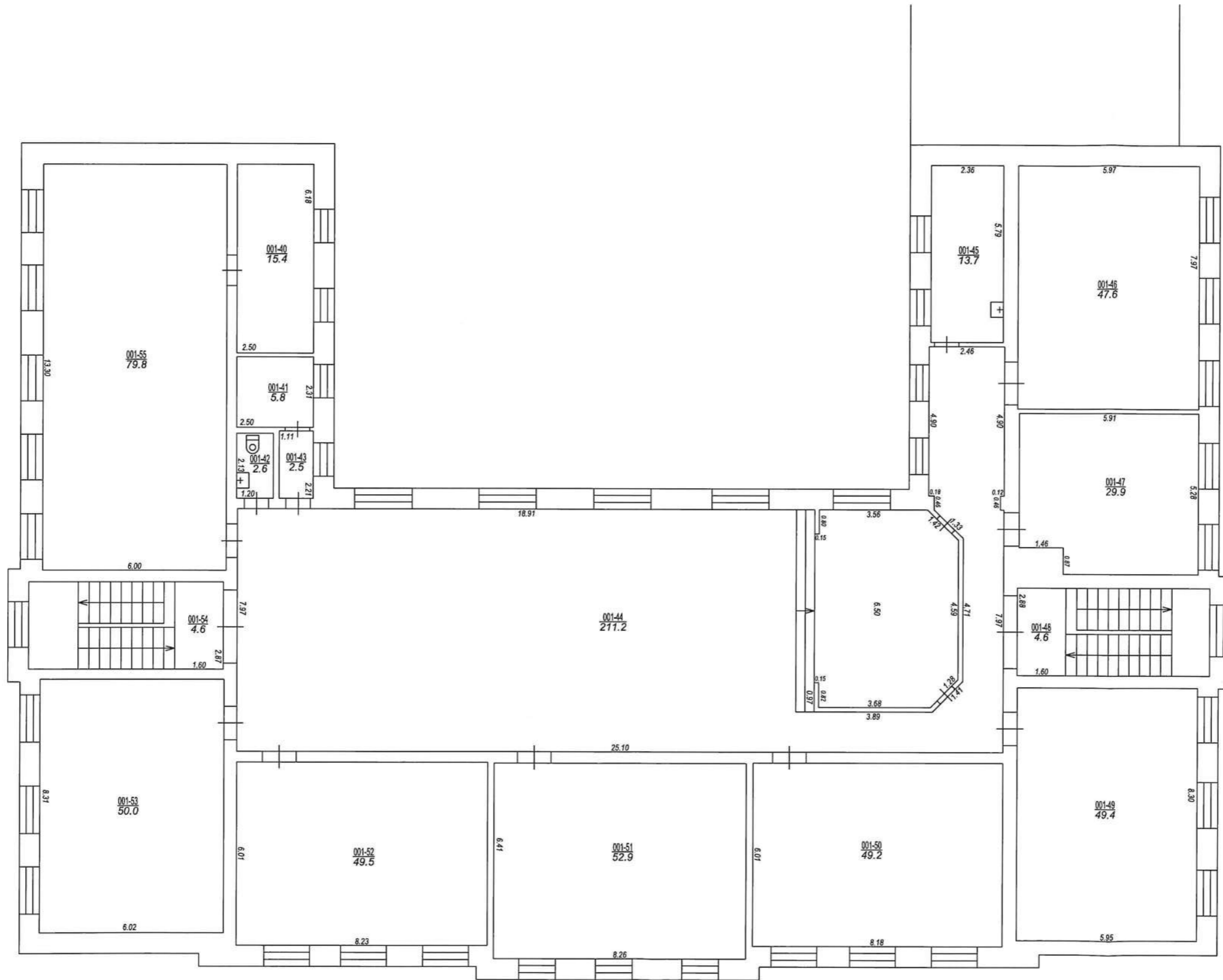
Nav – Kadastra informācijas sistēmā dati nav reģistrēti; Neregistrē – atbilstoši normatīvajiem aktiem dati netiek reģistrēti

88500200188001_20180508_EF_1

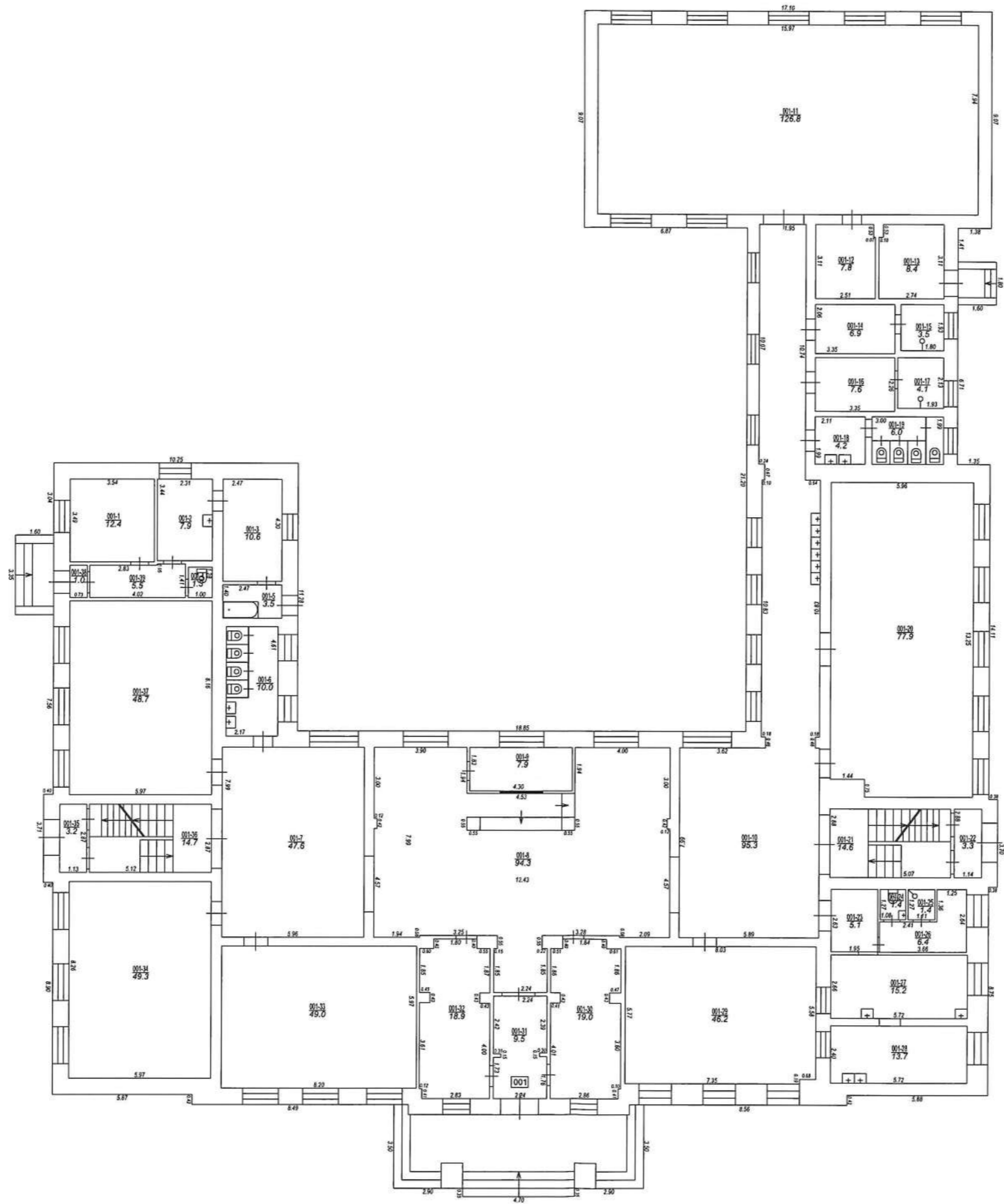


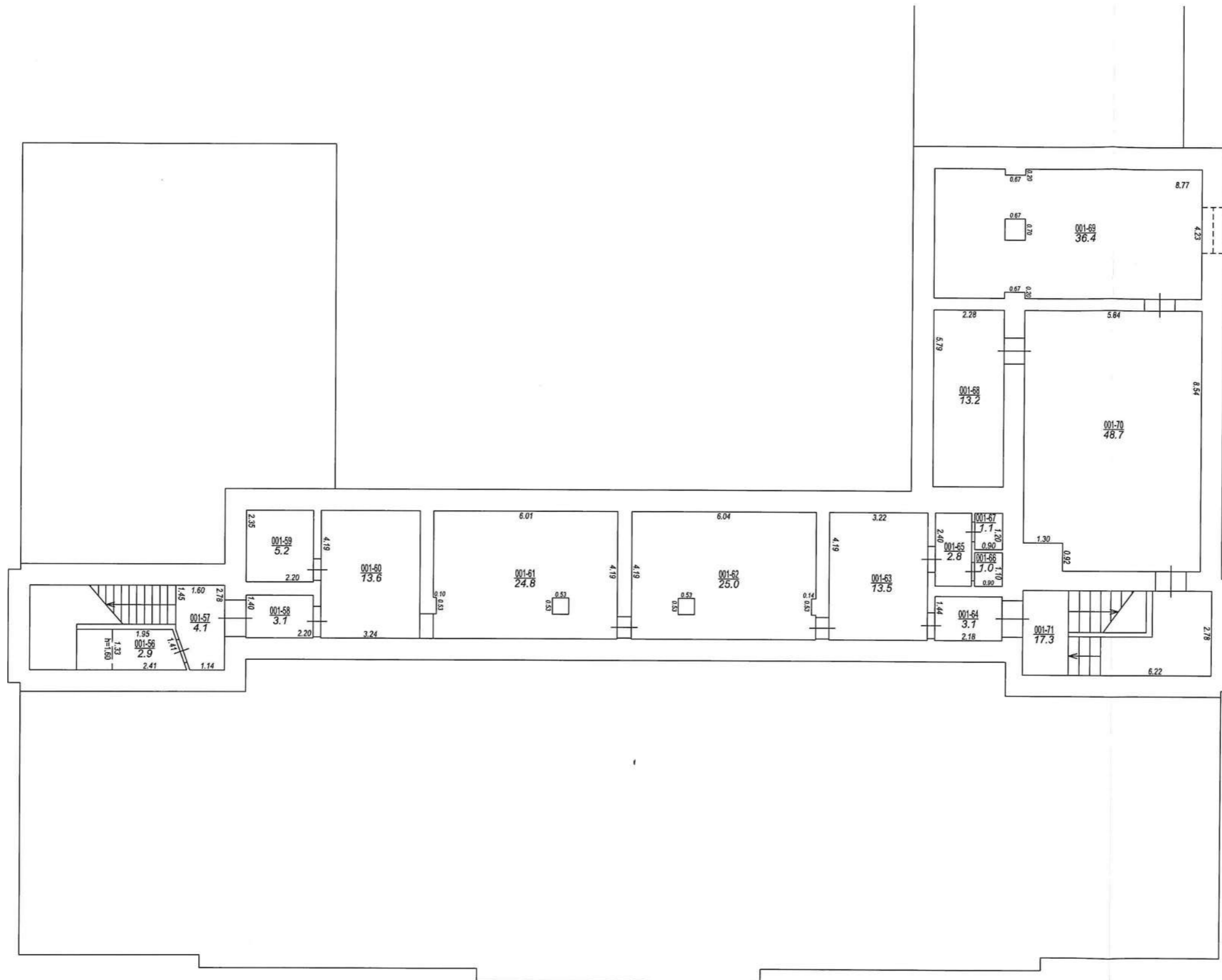
88500200188001_20180508_EF_2





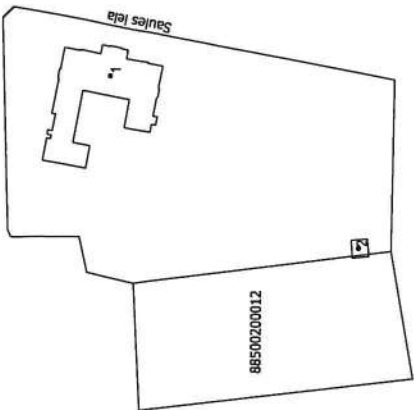
STĀVA PLĀNS			
KADASTRA APZĪMĒJUMS	STĀVS	MĒROGS	LPP.
88500200188001	2	1 : 100	8





STĀVA PLĀNS			
KADASTRA APZĪMĒJUMS	STĀVS	MĒROGS	LPP.
88500200188001	-1	1 : 100	9

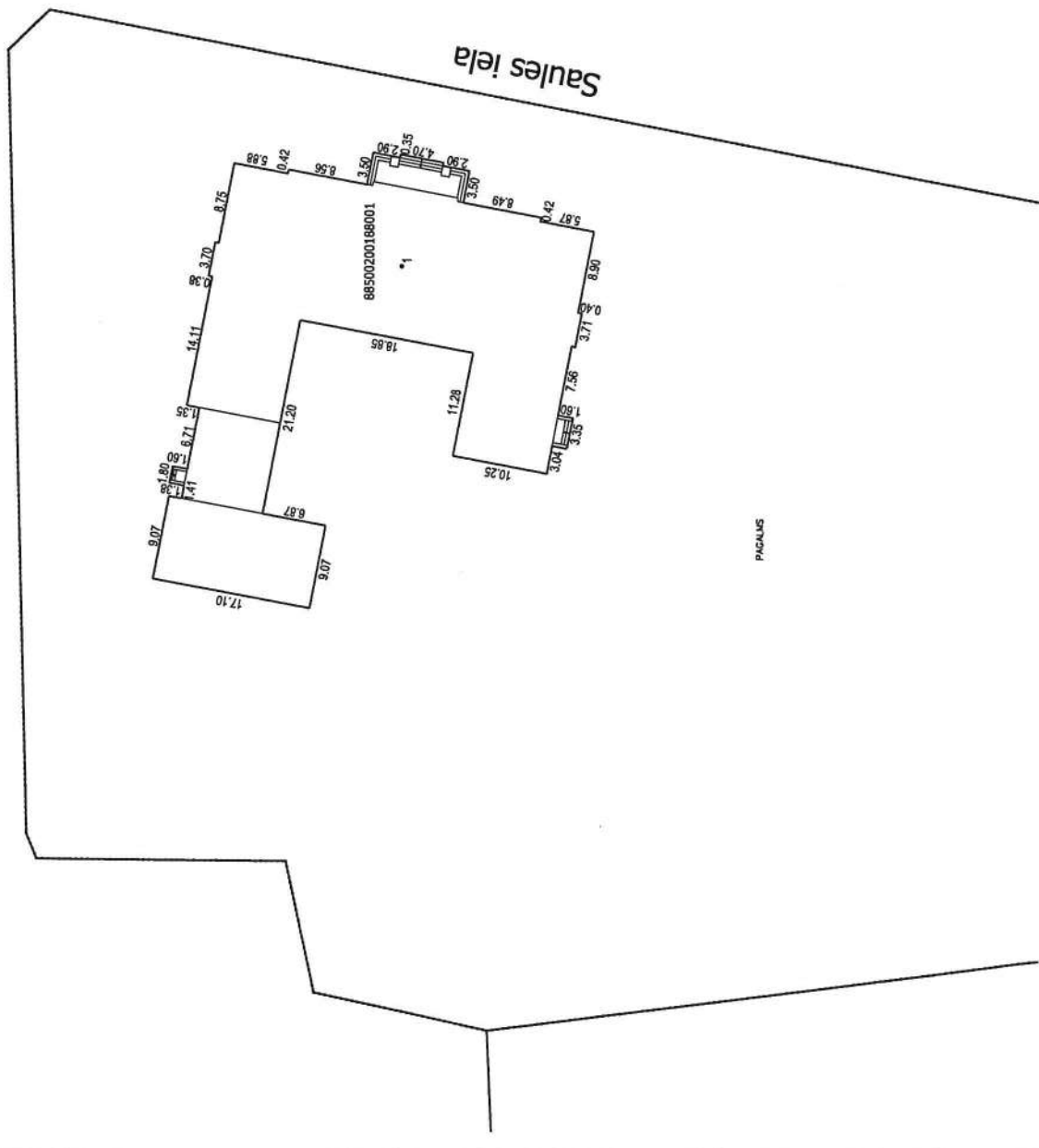
Skolas iela



88500200012

Brīvības iela

Skolas iela



88500200186001

PACĀJUS

Būvnes punkta koordinātas
Latvijas koordinātu sistēmā LKS-92

Punkta nr.	x	y
1	374940,28	401380,31
2	374842,45	401311,86

APBŪVES PLĀNS

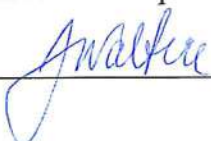
KADASTRA APZĪMĒJUMS	MĒROGS	LPP.
88500200188	1 : 500	6

PROJEKTĒŠANAS UZDEVUMS
Telpu pielāgošana pirmsskolas izglītības grupas vajadzībām

1.	VISPĀRĪGIE DATI PAR OBJEKTU	
1.1	Objekts	Dundagas sāumskola
1.2	Projektējamā objekta adrese	Saules iela 8, Dundaga, Dundagas pagasts, Dundagas novads LV-3270
1.3	Zemes vienības kadastra numurs un platība	8850 020 0188 1,3338 ha
1.4	Ēkas kadastra numurs	8850 020 0188 001
1.5	Zemesgabala īpašnieks	Dundagas novada pašvaldība, Reģ.Nr.90009115209 Pils iela 5, Dundaga, Dundagas pagasts, Dundagas novads , LV-3270
1.6	Īpašumtiesību apliecinājoši dokumenti	Zemesgrāmatu apliecība, zemes robežu plāns, ēkas kadastrālās uzmērīšanas lieta.
1.7	Galvenais lietošanas veids	1263 Skolas, universitātes uz zinātniskās pētniecības ēkas
1.8	Telpu grupas platība pārbūvei	126,9 m ²
1.9	Ēkas grupa	III
1.10	Projekta pasūtītājs	Dundagas novada pašvaldība, Reģ.Nr.90009115209 Pils iela 5-1, Dundaga, Dundagas pagasts, Dundagas novads , LV-3270
2.	VISPĀRĪGIE DATI PAR PROJEKTU	
2.1.	Projektēšanas stadijas	Apliecinājuma kartes sagatavošana
2.2.	Būvniecības ieceres iesnieguma veids	Apliecinājuma karte vienkāršotai atjaunošanai.
2.3.	Projektēšanas mērķis/sasniedzamais rezultāts	Telpas pielāgot bērnu dienas centrs Mājas vajadzībām.
2.4.	Esošās situācijas apraksts	Dundagas novada pašvaldībai piederošā īpašumā Talsu ielā 8 esošās telpas, kuras nepieciešams pielāgot bērnu dienas centrs Mājas vajadzībām, atbilstoši Ministru kabineta noteikumiem.
3.	BŪVNICĪBAS IECEREI NEPIECIEŠAMIE DOKUMENTI	
	Atbilstoši spēkā esošajiem normatīvajiem aktiem, tajā skaitā Būvniecības likumam, MK noteikumiem Nr. 500 Vispārīgie būvnoteikumi, MK noteikumiem Nr. 529 Ēku būvnoteikumi, MK noteikumiem Nr. 331 Noteikumi par Latvijas būvnormatīvu LBN 208-15 "Publiskas būves", MK noteikumiem Nr. 333 Noteikumi par Latvijas būvnormatīvu LBN 201-15 "Būvju ugunsdrošība" u.c.	
3.1.	Īpašuma tiesības apliecinājošie dokumenti zemesgabalam / objektam	Sagatavo pasūtītājs
3.2.	Būvniecības ierosinātājs	Dundagas novada pašvaldība
3.3.	Būvniecības ieceres dokumentācija	1. Skaidrojošs apraksts par plānotajām izmaiņām un plānotajiem risinājumiem; 2. Grafiskie dokumenti: arhitektūras risinājumi, kuros parādītas ēkas daļas plānā veicamās izmaiņas ar telpu eksplikācijām;

4. PRASĪBA IZSTRĀDĀT		
4.1.	Vispārīgie projektēšanas nosacījumi	<ul style="list-style-type: none"> pēc inventarizācijas lietas apvienot telpas 001-1, 001-2 un 001-39, izveidojot vienu lielu plašu telpu; atvērt vēsturisko durvju ailu starp telpām 001-39 un 001-37, veidot divviru durvis; virtuves stūrīti plānot telpā Nr. 001-3; Telpu 001-20 dalīt divās daļās, lai veidotos divas telpas: skolotāju istaba ar platību ~ 50 m² un telpas darbiniekam - speciālistam.
5. NOSACĪJUMI		
5.1.	Projektēšanas ilgums	<p>Dokumentu (Apliecinājuma karte vienkāršotai atjaunošanai), kas jāiesniedz Pasūtītājam saskaņošanai, iesniegšanas termiņš ir 1 (vienu) nedēļa no Līguma noslēgšanas dienas. Pasūtītāja vai būvvaldes konstatēto neatbilstību labošanai Pasūtītājs, izvērtējot konkrēto situāciju, nosaka papildus termiņu, kas nepārsniedz 1 (vienu) nedēļu.</p> <p>Pēc tam, kad Pasūtītājs un citas personas atbilstoši projektēšanas uzdevumā ietvertajiem projektēšanas nosacījumiem apliecinājuma karti ir saskaņojuši, tā tiek nodots saskaņošanai būvvaldē.</p> <p>Laiks, kas Pasūtītājam vajadzīgs iesniegto dokumentu saskaņošanai un iesniegšanai būvvaldē, netiek ieskaitīts Projektēšanas laikā.</p>
5.2.	Būvprojekta saskaņošana ar citām institūcijām un trešajām personām	Nav nepieciešams
5.3.	Būvprojekta saskaņošana būvvaldē	<p>Pasūtītājs apliecinājuma karti iesniedz Dundagas novada būvvaldē lēmuma par projektēšanas nosacījumu izpildi pieņemšanai.</p> <p>Ja būvvalde pieņem lēmumu par projektēšanas nosacījumu neizpildi, Pasūtītājs nosaka termiņu Projektētājam kļūdu labošanai atbilstoši 5.1.punktam.</p> <p>Pasūtītājs paraksta Projektētāja iesniegto apliecinājuma kartes pieņemšanas – nodošanas aktu dienā, kad no būvvaldes ir saņemta atzīme par projektēšanas nosacījumu izpildi, un vienu akta eksemplāru nosūta Projektētājam.</p>
5.4.	Dokumentācijas eksemplāru skaits	<p>Projektētājs iesniedz pasūtītājam:</p> <p>3 eksemplārus papīra formātā, lapas numurētas, un CD būvprojektu (grafiskā daļa – *.dwg un *.pdf formātos; teksta materiālu – *.doc formātā).</p>
5.5.	Citas prasības	<p>Projektēšanas laikā var tikt izvērtēti dažādi veicamie pasākumi apliecinājuma kartē paredzētā mērķa sasniegšanai. Ja projektēšanas gaitā tehnisku vai ekonomisku apsvērumu dēļ tiek konstatēts, ka ir lietderīgi veikt citus pasākumus nekā tas ir paredzēts, vai no atsevišķiem pasākumiem atteikties, var tikt veiktas attiecīgas izmaiņas. Visas izmaiņas jānoformē rakstiski un jāsaskaņo ar Pasūtītāju un, vajadzības gadījumā, ar būvvaldi.</p>
6.	Projektēšanas uzdevumam pievienotie dokumenti	1. Telpu plāns - skice.

Pasūtītājs:
pašvaldības izpilddirektore


J.V. Valtere

Izstrādātājs:


E. Freimane

SKAIDROJOŠAIS APRAKSTS

Vispārēja informācija. Apliecinājuma karte objektam „Dundagas vidusskolas vienkāršota atjaunošana bez lietošanas veida maiņas” izstrādāts pēc Dundagas novada pašvaldības reģ. nr. 90009115209, pasūtījuma un līguma Nr. DD-3-13.2/19/113.

Apliecinājuma karte izstrādāta, pamatojoties uz namīpašuma tehniskās inventarizācijas dokumentāciju, un ēkas apskatē iegūto informāciju.

Vispārīgie rādītāji.

Ēkas apbūves laukums – 1135,2 m²

Ēkas kopējā platība – 1754,6 m²

Ēkas grupa pēc vispārīgiem būvnoteikumiem III

Ēkas lietošanas veids pēc LBN 201-15 IV a

Būvobjekta novietojums. Projektējamais objekts atrodas Dundagas nov., Dundagā, Saules ielā 8, kadastra nr. 8850 020 0188 001 Dundagas sākumskola, ekspluatācijas uzsākšanas gads 1954. (saskaņā ar 07.01.2005. izpildīto tehniskās inventarizācijas lietu.)

Vienkāršota atjaunošana bez lietošanas veida maiņas plānota Dundagas sākumskolas 1. stāvā atsevišķās vietās, tā paredz nelielas esošo telpu plānojuma izmaiņas.

Pārbūves darbu gaitā plānoti šādi darbi:

1. stāvā – telpu pielāgošana bērnu dienas centram Mājas:

1. Apvienot telpu 001-1, 001-2, 001-39. Nojaukt nenesošas, telpas atdalošas starpsienas izveidojot vienu telpu ar platību 26,1 m². Pārbūves darbus veicot netiek skartas ēkas nesošās konstrukcijas.

2. Nenesošajā ķieģeļu sienā (b=12cm) starp telpām 001-38 un 001-39 (mācību telpu) atjaunot kādreizējo durvju ailu. Ailas platums 1,5m. Ir zināms, ka šajā sienā ir bijusi durvju aila, kas tomēr nav uzrādīta 2005.g. 8. maijā izstrādātā inventarizācijas lietā. Tādēļ plānots izbūvēt metāla pārsedzi dubult T12 virs projektētajām durvīm.

1. stāvā- pamatskolas ēdamzāles sadalīšana 2 telpās:

Telpā 001-20 skolas ēdamzālē plānots izbūvēt nenesošu starpsienu, kas sadala telpu 2 daļās. Veidojas 2 telpas: skolotāju istaba 49 m² un specialista kabinets 27,5 m². Starpsiena – metāla karkasa ar 2 kārtu rīģipša plākšņu apdari. Biezums b=150 mm.

Teritorijas labiekārtošana un būvdarbi ārpus ēkas nav veikti.
Inženierkomunikācijas netiek skartas.

Sastādīja: *Freimane* arhitekte Elizabete Freimane (sert. Nr.1-00419)

Ugunsdrošības pasākumu pārskats

Vispārēja informācija. Apliecinājuma karte objektam „Dundagas sākumskolas vienkāršota atjaunošana bez lietošanas veida maiņas” izstrādāts pēc Dundagas novada pašvaldības (reģ. nr. 90009115209) pasūtījuma.

Objektā paredzēts veikt nenesošas ģipškartona starpsienas izbūve, nojaukt nenesošas ķieģeļu starpsienas, izveidot durvju ailu nenesošā ķieģeļu starpsienā. Skolas ēkā mācās ~ 80 audzēkņi, un pedagogi.

Būves lietošanas veids: IV a
Ugunsnoturības pakāpe: U2 a

Ugunsslodze: Ugunsslodzes grupa ir ar ugunsslodzi, kas mazāka par 1200 MJ/m²
Ugunsdzēsības un glābšanas darbu nodrošinājums: Evakuācijai izmantojami jau esošie skolas telpām paredzētie evakuācijas ceļi. Esošie evakuācijas ceļi netiek mainīti vai papildināti.

Skolas centrālpakures telpa izvietota pagrabstāvā.

Automātiskā ugunsgrēka atklāšanas un trauksmes signalizācijas sistēma: esošā Sporta zāles un sporta ģērbtuvju tuvumā, kā arī skolas gaitenī pie garderobes brīvi pieejamā vietā novietojams ugunsdzēsības aparāts.

Sastādīja: *Freimane*.. Elizabete Freimane (sert. Nr.1-00419)
17.05.2019.

VISPĀRĪGĀ INFORMĀCIJA :

1. Dundagas sākumskolai ar adresi Dundagas nov., Dundaga Saules iela 8, pēc Dundagas novada pašvaldības pasūtījuma tiek izstrādāta "Dundagas sākumskolas vienkāršota pārbūve bez lietošanas veida maiņas " Apliecinājuma karte.
2. Projekts izstrādāts pamatojoties uz pasūtītāja projektēšanas uzdevumu un saskaņā ar līgumu nr. DD-3-13.2/19/113
3. Ēkas grupa pēc Vispārīgiem Būvnoteikumiem - III
4. Ēkas ugunsnoturības pakāpe U2ā
4. Telpu grupas lietošanas veids LBN 201-15 IVa
5. Par nosacīto augstuma atzīmi ±0,000 pieņemts esošais 1. stāva grīdas līmenis.
6. Grafiskā daļa esošai ēkas daļai izstrādāta pēc tehniskās inventarizācijas lietas un ēkas apsekošanā iegūto informāciju.

IZMANTOTIE NORMATĪVI UN DOKUMENTI:

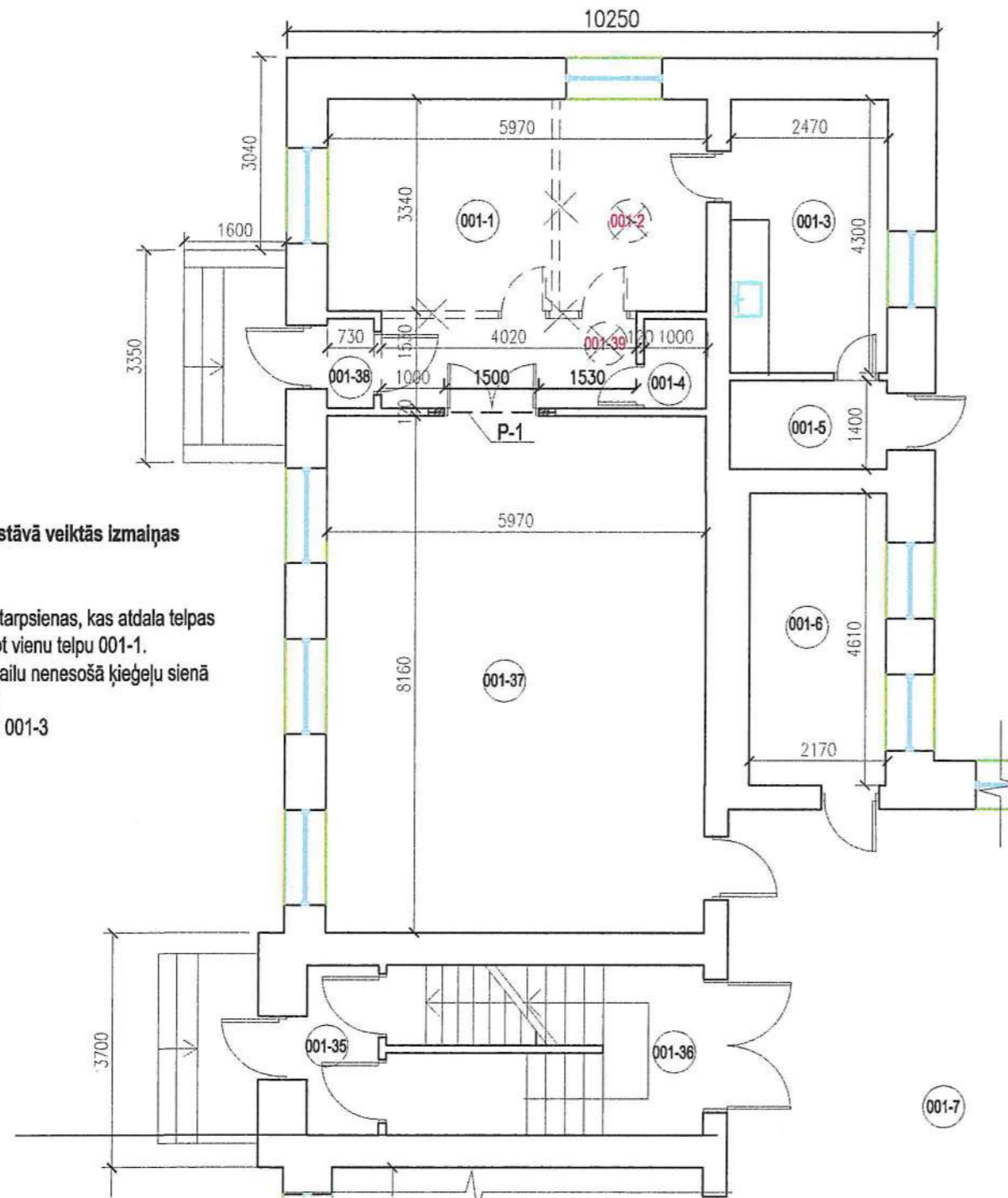
1. MK noteikumi Nr. 281 " Noteikumi par Latvijas būvnormatīvu LBN 202-15 " Būvprojekta saturs un noformēšana";
2. Būvniecības likums;
3. MK noteikumi Nr. 500 "Vispārīgie būvnoteikumi";
4. MK noteikumi Nr. 529 "Ēku būvnoteikumi" ;
5. Latvijas būvnormatīvs LBN 201-15 "Būvju ugunsdrošība".
6. Projektēšanas uzdevums un projektēšanas līgums Nr. DD-3-13.2/19/113
7. Īpašumtiesību dokumenti (zemesgrāmatu apliecība)
8. Būves tehniskās inventarizācijas lieta.

Rasējumu saraksts	
1.	lapa AR-1 vispārīgo datu lapa
2.	lapa AR-2 1. stāva plāns
3.	lapa AR-3 pārsedze P-1

Apliecinājuma kartes risinājumiem piekřitu:
Dundagas novada Domes izpilddirektore Janita Vanda Valtere

Projekta vadītājs: arhitekte Elizabete Freimane Nr.1-00419 Talsi, Ezera iela 5, t. 26462392	2019.05.17.	objekts:	Dundagas sākumskolas vienkāršota atjaunošana bez lietošanas veida maiņas		
	<i>Freimane</i>	adrese:	Saules iela 8, Dundaga, Dundagas pag.,	stadija: apliecinājuma karte	pasūt.Nr DD-3-13.2/19/113
Izstrādāja: E. Freimane	<i>Freimane</i>	pasūtītājs:	Dundagas novada pašvaldība	mērogs	lapa
		rasējums:	vispārīgie rādītāji		AR-1

1.STĀVA PLĀNS - DIENAS CENTRS MĀJAS
M1:100



Dundagas sākumskolas 1. stāvā veiktās izmaiņas
dienas centrs MĀJAS :

1. Nojaukt nenesošās mūra starpsienas, kas atdala telpas 001-1; 001-2; 001-39. Izveidot vienu telpu 001-1.
2. Atjaunot kādreizējo durvju ailu nenesošā ķieģeļu sienā starp telpu 001-39 un 001-37
3. Virtuve pārceļama uz telpu 001-3

Pārbūvēto pamatskolas telpu eksplikācija
Dienas centrs Mājas

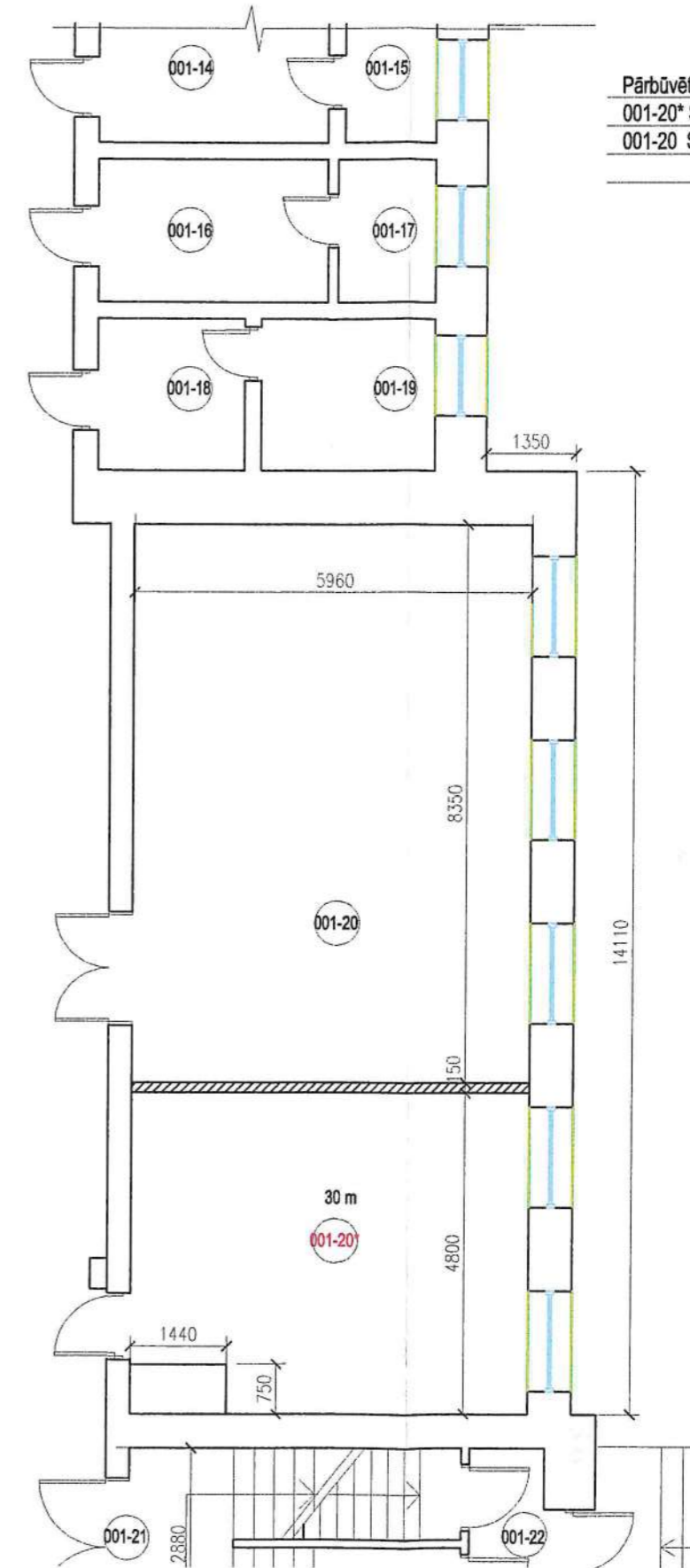
001-1 Mācību telpa (apvienotas 3 esošās telpas)	26,1 m ²
001-38 Ieejas vējtveris	1 m ²
001-4 WC	1,3 m ²
001-3 Virtuve	10,6 m ²
001-5 Vannas istaba	3,5 m ²
001-37 Mācību telpa	48,7 m ²

kopā 91,2 m²

APZĪMĒJUMI



1.STĀVA PLĀNS - TELPAS SADALĪŠANA AR NENESOŠU
STARPSIENU
M1:100

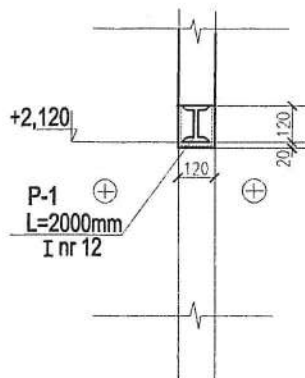


Pārbūvēto pamatskolas telpu eksplikācija

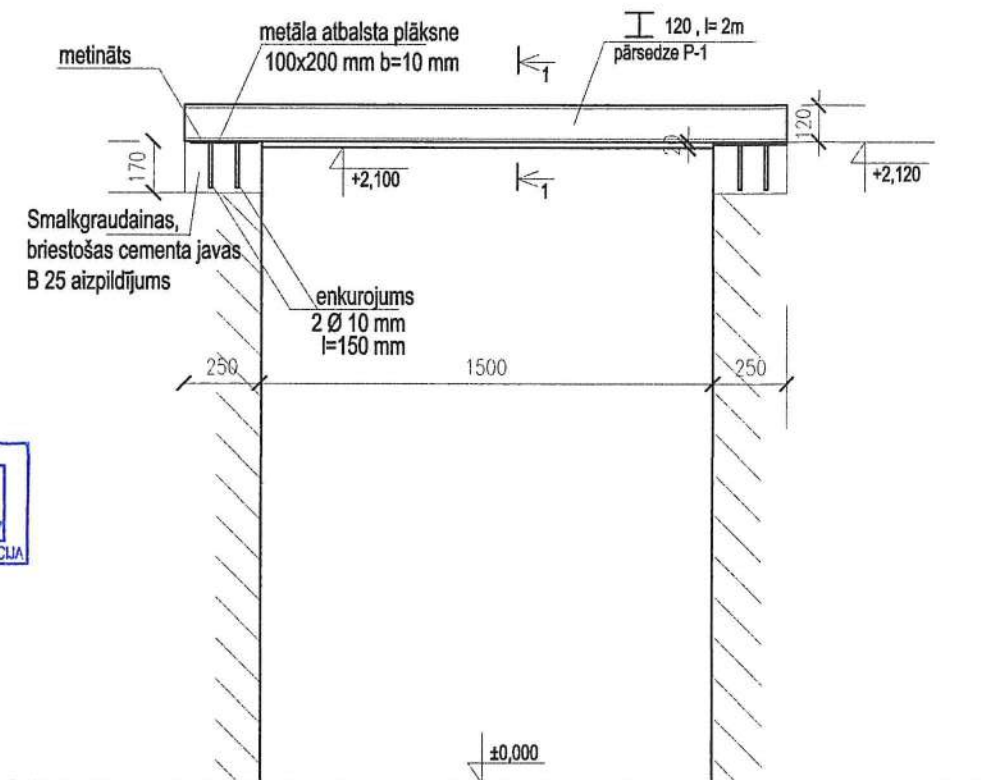
001-20* Skolotāju istaba	49,7 m ²
001-20 Specialista kabinets	27,5 m ²
kopā	77,2 m ²

Projekta vadītājs: arhitekts Elizabete Freimane Nr.1-00419 Talsi, Ezera iela 5, t. 26462392	2019.05.17.	objekts:	Dundagas sākumskolas vienkāršota atjaunošana bez lietošanas veida maiņas		
Izstrādāja: E. Freimane		adrese:	Saules iela 8, Dundagas pag., Dundagas nov.	stadija:	pasūt.Nr DD-3-13.2/19/113
		pasūtītājs:	Dundagas novada pašvaldība	mērogs:	lapa AR-3
		rasējums:	1.stāva plāns		lapu skaits 4

1-1
M1:25



PĀRSEDZE P-1
M1:25



[Signature]
17.05.2019.

Piezīme: 1. Ailas izbūvēšana esošā sienā

1. Atzīmēt ailas augstumu.
2. Uzmanīgi izkalt sienā virs ailas gropi, kuras augstums ir par 2 cm lielāks kā iebūvējamā metāla sija I Nr 12. Ievietojamās sijas garums uz katru pusi no ailas par 25 cm lielāks par ailas platumu.
3. Izkalt abās pusēs sijai atbalsta detaļu ievietošanai 250mmx150 mm
4. ievietot ieliekamās detaļas, iebetonēt.
3. Pēc betona sacietēšanas, ievietot metāla siju izveidotajā gropē un nostiprināt ar ķīļiem, piemetināt
4. Uzmanīgi, ievērojot drošības noteikumus, izkalt durvju ailu.
5. Aptīt pārsedzi no apakšas un sāniem ar rabicas sietu un apmest ar 20 mm cementa javu.

Projekta vadītājs: arhitekte Elizabete Freimane Nr.1-00419 Talsi, Ezera iela 5, t. 28462382	2019.05.17. <i>[Signature]</i>	objekts:	Dundagas sākumskolas vienkāršota atjaunošana bez lietošanas veida maiņas			
		adrese:	Saules iela 8, Dundagas pag., Dundagas nov.	stadija:	pasūt.Nr	
Izstrādāja: E. Freimane <i>[Signature]</i>		pasūtītājs:	Dundagas novada pašvaldība	mērogs	lapa	lapu skaits
		rasējums:	pārsedze P-1	1:25	AR-4	4