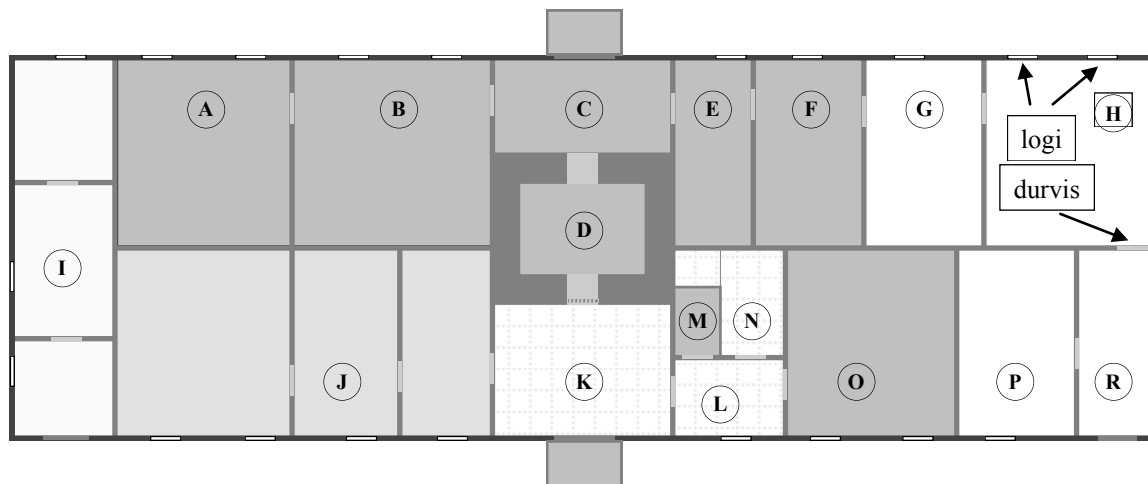


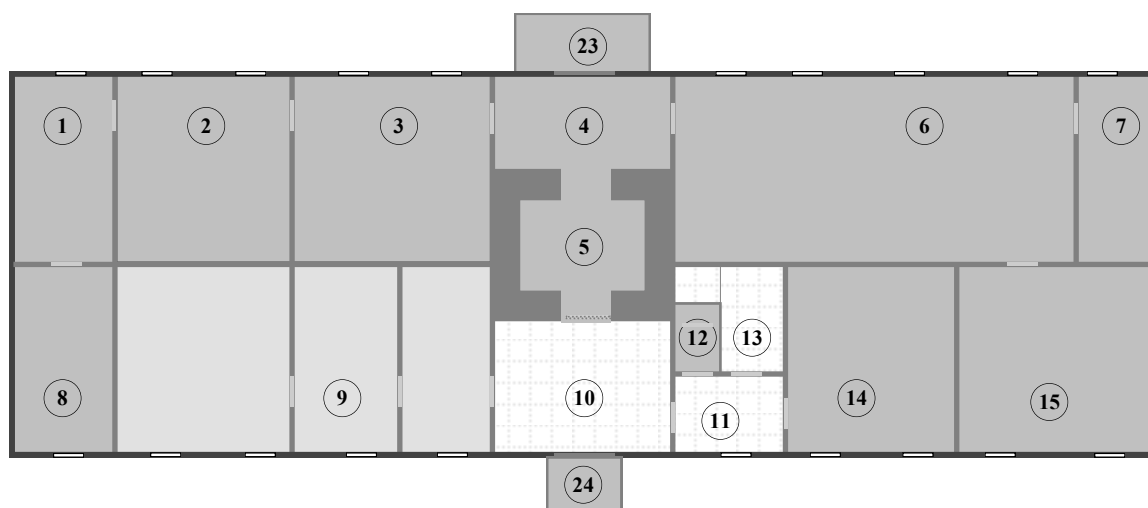
Projektēšanas uzdevuma Pielikums Nr.1.
Kubalu skolas ēkas telpu plānojums
1.lappuse

Kubalu skolas ēkas I stāva aktuālais plānojums (2016. gada augustā)



- A, B, C, D muzeja ekspozīciju telpas
- E, F muzeja krājuma telpas
- G,H,P,R saimnieciskas telpas
- M muzeja tualete
- O muzeja darba / krājuma telpa
- I pašvaldības izīrēts dzīvoklis (3 telpas)
- J dienesta viesnīca muzeja vadītājam (3 telpas)
- K, L, N koplietošanas telpas (dienesta dzīvokļa iemītniekiem un muzejam)

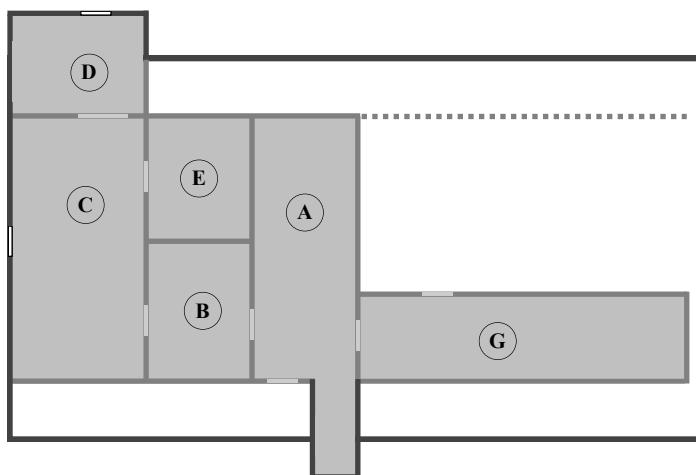
Kubalu skolas ēkas I stāva plānojums saskaņā ar Projektēšanas uzdevumu



- 1, 8 muzeja krājuma telpas
- 2, 3, 4, 5, 6, 7, 15 muzeja ekspozīciju telpas
- 9 dienesta viesnīca muzeja vadītājam
- 12 muzeja tualete
- 14 muzeja darba / krājumam telpa
- 10, 11, 13 koplietošanas telpas (dienesta dzīvokļa iemītniekiem un muzejam)
- 23 muzeja lievenis (koka konstrukcija)

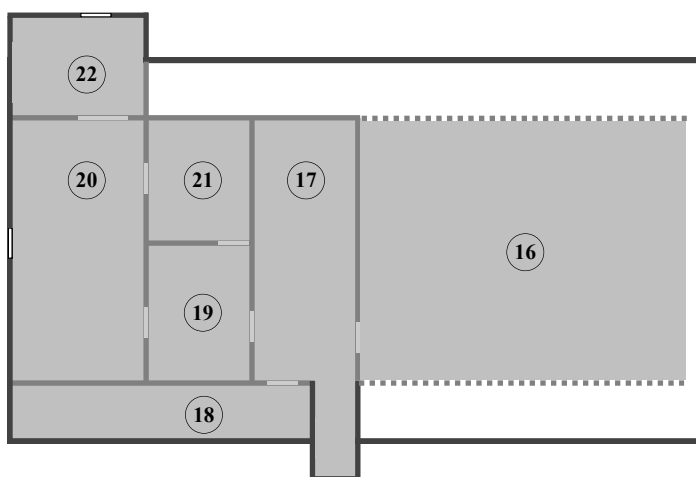
**Projektēšanas uzdevuma Pielikums Nr.1.
Kubalu skolas ēkas telpu plānojums
2.lappuse**

Kubalu skolas ēkas jumta stāva telpu aktuālais plānojums (2016. gada augustā)



A, B, C, D, E muzeja ekspozīciju telpas (Emesta Dinsberga memoriālais dzīvoklis)
G kāpņu telpa un priekštelpa

Kubalu skolas ēkas jumta stāva telpu plānojums saskaņā ar Projektēšanas uzdevumu



16 muzeja izstāžu telpa (bēniņu daļa)
17, 18, 19,
20, 21, 22 muzeja ekspozīciju telpas (Emesta Dinsberga memoriālais dzīvoklis)

Kubalu skolas—muzeja vadītājs\
I.Abajs
17.08.2016