

# Zini savas tiesības!

## Pašvaldību sniegtā sociālā palīdzība

Esat nonākuši grūtībās?  
Dodieties uz pašvaldības sociālo dienestu!

Pašvaldības sociālais dienests izvērtēs jūsu (ģimenes) materiālo situāciju

Ja esat **trūcīga persona** \* (ģimene),  
varat saņemt

Ja esat **maznodrošināta persona** \*,  
varat saņemt

Pabalstu garantētā minimālā ienākumu (GMI)  
līmeņa nodrošināšanai\*\*

**Dzīvokļa pabalstu**

Dzīvokļa pabalstu, ja pašvaldība noteikusi  
saistošajos noteikumos

Citus pabalstus **pamatvajadzību**  
nodrošināšanai, ja pašvaldība noteikusi  
saistošajos noteikumos

Citus pabalstus **pamatvajadzību**  
nodrošināšanai, ja pašvaldība noteikusi  
saistošajos noteikumos

Vienreizēju pabalstu bez ienākumu un materiālā stāvokļa izvērtēšanas

**GMI pabalsts nav noteikta summa. To aprēķina kā starpību** starp valsts (MK noteiktais: Ls 40 pilngadīgiem, Ls 45 bērniem,) vai pašvaldības noteikto GMI līmeni un personas (ģimenes) ienākumiem

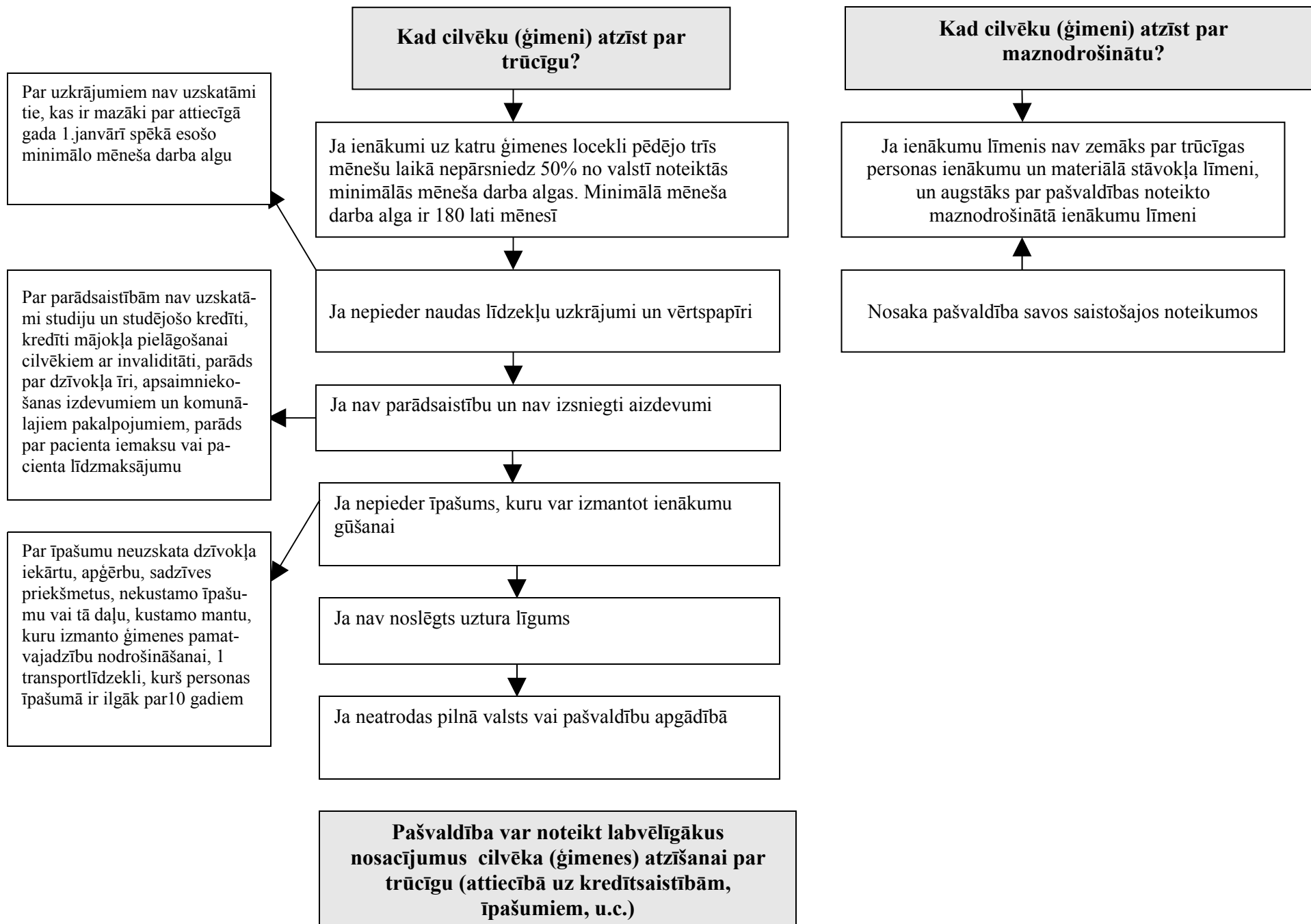
Izdevumiem, kas saistīti ar dzīvojamās telpas īri, dzīvojamās telpas lietošanu, kā arī malkas iegādei

Piemēram, valsts nefinansētu veselības aprūpes pakalpojumu samaksai, bērna izglītībai

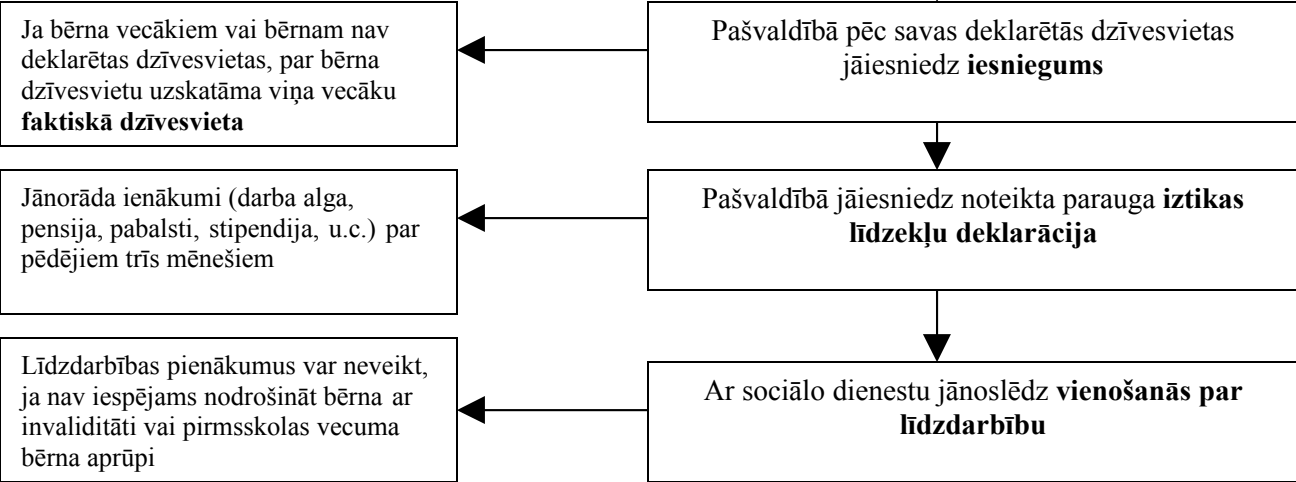
**Materiāla palīdzība jebkurai pašvaldībā dzīvojošai personai vai ģimenei, ja notikusi stihiska nelaime vai iepriekš neparedzami apstākļi (ugunsgrēks vai plūdi), vai arī, ja cilvēkam nav mājokļa**

\* Skatīt 1.pielikumu

\*\* Skatīt 2.pielikumu



**Kā var saņemt GMI un dzīvokļa pabalstu?**



**Pašvaldības var nodrošināt GMI pabalstu arī pakalpojumu veidā, piemēram, piešķirot brīvpusdienas, iegādājoties mācību līdzekļus**

**Cik ilgi var saņemt pabalstu?**

Trīs mēnešus, ja vismaz viens no ģimenes pilngadīgajiem cilvēkiem ir darbspējīgs

Sešus mēnešus, ja neviens no ģimenes pilngadīgajiem cilvēkiem nav darbspējīgs, ģimenē ir cilvēks ar invaliditāti vai bērns

Atkārtoti pēc trīs vai sešiem mēnešiem pēc visu dokumentu iesniegšanas